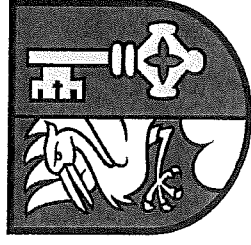


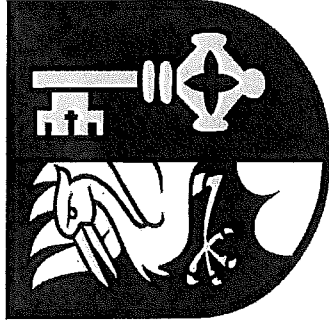
Einwohnergemeinde Lauenen



Voranschlag 2012

Inhaltsverzeichnis

	Seiten	Farbe
Vorbericht	1 - 17	weiss
Übersicht über den Voranschlag	18	grün
Schematische Darstellung des Voranschlags	19	"
Zusammenzug der Laufenden Rechnung nach Funktionen	20	"
Artengliederung der Laufenden Rechnung	21 - 23	"
Artengliederung der Investitionsrechnung	24 - 26	"
Laufende Rechnung	27 - 40	gelb
Investitionsrechnung	41 - 43	rosa
Gesamtwirkung des FILAG 2012	Anhang	



Vorbericht zum Voranschlag 2012

1 Steueranlagen und Gebührenansätze

Der Voranschlag 2012 basiert auf folgenden Steueranlagen und Ansätzen:

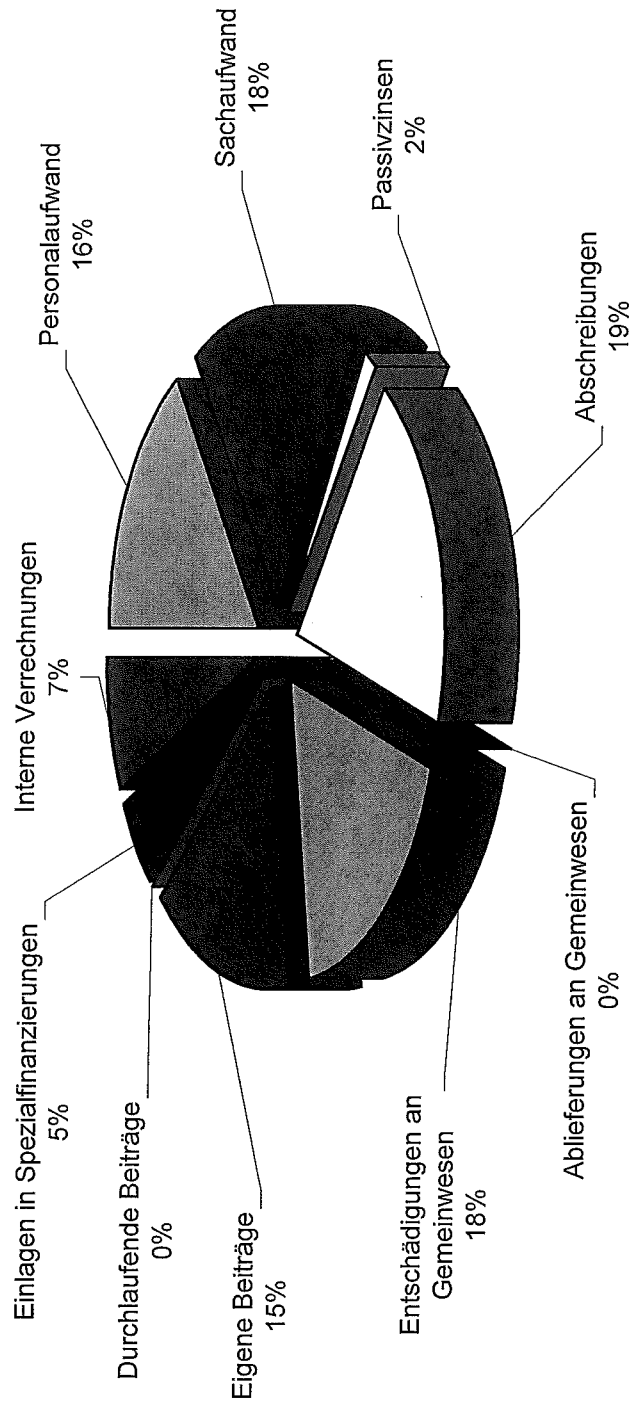
Steueranlage	1.7 Einheiten		
Liegenschaftssteuer	1.5 ‰		
Feuerwehrliegtersatzabgabe	7 % der Staatssteuer mindestens Fr. 20.-- höchstens Fr. 400.--		
Abfallentsorgungsgebühren			
Grundgebühr pro Wohnung inkl. Zweit- und Ferienwohnungen	100.00 pro Wohnung	Fr.	} zuzüglich MwSt
Hotels und Restaurantsbetriebe	400.00 pro Betrieb	Fr.	
Vermietete Vorsass-/Senn- und Alphen Dienstleistungs- und Gewerbebetriebe,	36.00 pro Gebäude	Fr.	
Grundgebühr	122.00 pro Betrieb	Fr.	
Zuschlag pro Arbeitskraft	25.00 pro Arbeitskraft	Fr.	
Landwirtschaftsbetriebe	61.00 pro Betrieb	Fr.	
Ortsverein, Skilift, SAC	100.00 pauschal	Fr.	
Containerleerungen	0.40 pro kg Inhalt zzgl. 1.85 pro Leerung	Fr. Fr.	
Wasserzins	10.00 pro Belastungswert	Fr.	
Kanalisationsgebühren	20.00 pro Raumeinheit	Fr.	} zuzüglich MwSt
Hundetaxe	80.00 pro Hund	Fr.	
Mäusefanggeld	1.00 pro Stück	Fr.	

2 Wichtigste Ergebnisse des Voranschlags 2012

Ergebnis vor Abschreibungen		
Aufwand	3'706'861.00	
Ertrag	4'457'011.00	
Ertragsüberschuss brutto	750'150.00	
Ergebnis nach Abschreibungen		
Ertragsüberschuss brutto	750'150.00	
Harmonisierte Abschreibungen	-610'600.00	
Übrige Abschreibungen	-278'200.00	
Abschreibungen Bilanzfehlbetrag	0.00	
Aufwandüberschuss	138'650.00	
		Finanzierung
		Nettoinvestitionen
		Selbstfinanzierung
		Finanzierungsfehlbetrag
		2'675'000.00
		505'800.00
		2'169'200.00

3 Laufende Rechnung, Aufwand- und Ertrags-Arten

AUFWAND



30 Personalaufwand

Voranschlag 2012	Voranschlag 2011	Rechnung 2010
713'186.00	681'960.00	637'662.00
11.8% Zunahme gegenüber Rechnung 2010 4.6% Zunahme gegenüber Voranschlag 2011		

Folgende **Faktoren** waren bei der Berechnung des Personalaufwandes zu berücksichtigen:

- Erfahrungsaufstiege, Teuerung mit 1.5 % geschätzt
- Einführung neuer/r Gemeindeschreiber/in, Ferienauszahlung Gemeindeschreiber
- Reservebetrag für Unterstützung Verwaltung (Stellvertretung/Ferienablösung etc.)

31 Sachaufwand

Voranschlag 2012	Voranschlag 2011	Rechnung 2010
816'877.00	777'830.00	714'191.06
14.4% Zunahme gegenüber Rechnung 2010 5.0% Zunahme gegenüber Voranschlag 2011		

- Mehraufwand bei Anschaffungen (311): Gde-Strassen, Verwaltung, Feuerwehr
- Mehraufwand bei DL Dritter für baulicher Unterhalt (314): Schulliegenschaften, Gde-Strassen
- Mehraufwand bei Spesenentschädigungen (317): Freier Ratskredit (Exekutive), Spesen (Volksschule)

32 Passivzinsen

Voranschlag 2012	Voranschlag 2011	Rechnung 2010
69'800.00	68'000.00	89'237.57
-21.8% Abnahme gegenüber Rechnung 2010 2.6% Zunahme gegenüber Voranschlag 2011		

Momentan haben wir immer noch einen hohen Bestand an flüssigen Mitteln (Stand 09.2011 => 1.33 Mio.) Zudem werden weiterhin alle zinspflichtigen Darlehen so weit als möglich amortisiert. Für die Sanierung der Schulanlage wird voraussichtlich ein neues Darlehen mit günstigeren Konditionen aufgenommen.

33 Abschreibungen

Voranschlag 2012	Voranschlag 2011	Rechnung 2010
917'900.00	388'700.00	662'149.45
38.6% Zunahme gegenüber Rechnung 2010 136.1% Zunahme gegenüber Voranschlag 2011		

Bei den Abschreibungen vom **Finanzvermögen** machen die Steuerabschreibungen (Fr. 7'000) sowie die Abschreibungen auf den Liegenschaften (Fr. 20'800) den Hauptanteil aus. Letztere setzen sich aus aktivierten Investitionen mit Unterhaltscharakter (Wohnhaus/Land Rohrbrücke) und Buchwertkorrekturen zusammen.

Die Abschreibungen vom **Verwaltungsvermögen** wurden wie folgt berechnet:

Voraussichtliches Verwaltungsvermögen (VV) per 31.12.2011 (ohne VV Wasser/Abwasser)
 Nettoinvestitionen 2012 (ohne VV Wasser/Abwasser)
 Verwaltungsvermögen per Ende Jahr 2012
 abz. Darlehen/Beteiligungen
 Zwischentotal

2'958'160
 2'302'000
 5'260'160
 -100'027
 5'160'133

10 % harmonisierte Abschreibungen, gerundet

515'800

Abschreibungen auf dem Verwaltungsvermögen (Fortsetzung):

Darlehen und Beteiligungen 0

Übrige Abschreibungen (inkl. Wasser/Abwasser) 278'200

Abschreibungen Verwaltungsvermögen Wasser/Abwasser 94'800

Total Abschreibungen Verwaltungsvermögen (Kontoart 331+332) 888'800

35 Entschädigungen an Gemeinwesen

Voranschlag 2012	Voranschlag 2011	Rechnung 2010
828'841.00	769'200.00	747'197.50
10.9% Zunahme gegenüber Rechnung 2010		
7.8% Zunahme gegenüber Voranschlag 2011		

Lastenausgleich Lehrergehälter

Lastenausgleich Sozialhilfe

Lastenausgleich öffentlicher Verkehr

Übrige Beiträge (Kanton, ARA usw.)

Voranschlag 2012	Voranschlag 2011	Rechnung 2010
287'042	281'490	288'402
350'000	352'000	332'050
45'780	(vor 2012 über Eigene Beiträge)	
146'019	135'710	126'745
828'841	769'200	747'197

36 Eigene Beiträge

Voranschlag 2012	Voranschlag 2011	Rechnung 2010
681'857.00	638'475.00	535'059.50
27.4% Zunahme gegenüber Rechnung 2010		
6.8% Zunahme gegenüber Voranschlag 2011		

Beiträge an Kanton, Gemeinden und Private siehe Tabelle unten. Die Beiträge für die Gemeinde Saanen können wieder tiefer budgetiert werden, da durch die erfolgte Klassenschliessung die Anzahl der auswärtigen Schüler nicht steigt. Die **Sozialhilfe-unterstützungen und Alimentenbevorschussungen** für Kinder gehören in diese Kontoart und wirken sich auf den Bruttoaufwand aus. Unter dem Strich haben sie jedoch keinen Einfluss auf das Rechnungsergebnis, da sie in der Regel voll durch eine Rückerstattung aus dem Lastenausgleich "Sozialhilfe" kompensiert werden. Neu fällt der Disparitätenabbau zu unseren Lasten aus und muss hier als Aufwand erfasst werden. Aufgrund einer neuen Aufgabenteilung zwischen Kanton und Gemein-den werden Lastenverschiebungen via "Lastenausgleich Neue Aufgabenteilung" verrechnet.

Zusammenstellung eigene Beiträge:

Beiträge für Schule (Saanen)

Beiträge Kultur/Sport/Tourismus

Lastenausgleich EL

Land-/Forstwirtschaft

Sozialhilfe, Unterstützungen, Alimentenbevorschussungen

Beiträge Privatstrassen/Weggen.

Beiträge öffentlicher Verkehr

Beitrag an Musikschule MSSO

Finanzausgleich, Disparitätenabbau

Lastenausgleich Neue Aufgabenteilung

Übrige Beiträge

Voranschlag 2012	Voranschlag 2011	Rechnung 2010
35'000	65'000	38'541
90'425	85'375	77'458
170'000	166'260	165'365
25'675	32'050	33'088
89'550	78'570	58'755
72'800	63'350	36'060
(ab 2012 über Kontoart 36)	42'000	42'408
65'000	65'000	53'532
28'679		
71'450		
33'278	40'870	29'852
681'857	638'475	535'059

38 Einlagen in Spezialfinanzierungen

Voranschlag 2012	Voranschlag 2011	Rechnung 2010
241'400.00	335'520.00	251'649.50
-4.1% Abnahme gegenüber Rechnung 2010		
-28.1% Abnahme gegenüber Voranschlag 2011		

Diese Aufwandart beinhaltet:

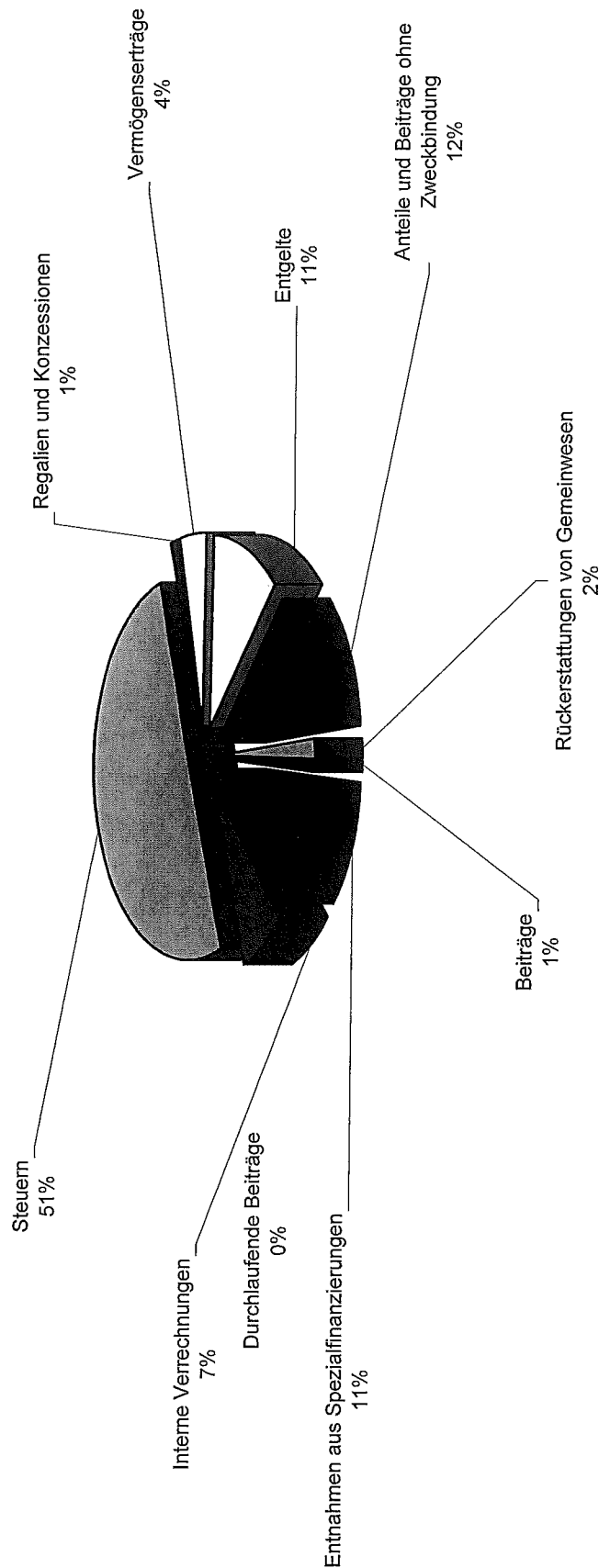
- Ertragsüberschüsse der spezialfinanzierten Aufgaben (Wasser/Abwasser/Abfall/Schutzräume/Feuerwehr)
- Einlagen in Werterhaltungs-Reserven der Bereiche Wasserversorgung und Abwasserentsorgung

39 Interne Verrechnungen

Voranschlag 2012	Voranschlag 2011	Rechnung 2010
325'800.00	338'250.00	353'209.90
-7.8% Abnahme gegenüber Rechnung 2010		
-3.7% Abnahme gegenüber Voranschlag 2011		

Interne Verrechnungen haben keinen direkten Einfluss auf das Ergebnis des Voranschlages.

ERTRAG



40 Steuern

Voranschlag 2012	Voranschlag 2011	Rechnung 2010
2'256'700.00	2'297'900.00	2'461'004.00
-8.3% Abnahme gegenüber Rechnung 2010		
-1.8% Abnahme gegenüber Voranschlag 2011		

Die voraussichtlichen **Steuereinnahmen** im Jahr 2012 wurden mit der im Finanzplan 2011-2016 enthaltenen Steuerprognose berechnet.

Auszug aus der Steuerprognose des Finanzplans 2011-2016:

	2011	2012	2013	2014	2015
Einkommen natürliche Personen	+ 8.0 %	- 0.1 %	+ 2.9 %	+ 3.0 %	+ 3.0 %
Vermögen natürliche Personen	- 8.0 %	+ 4.0 %	+ 4.0 %	+ 4.0 %	+ 4.0 %
Liegenschaftssteuern	+ 2.0 %	+ 2.0 %	+ 2.0 %	+ 2.0 %	+ 2.0 %
Grundstückgewinnsteuern (Durchschnitt)	Fr. 230'000	Fr. 190'000	Fr. 190'000	Fr. 190'000	Fr. 190'000

Steuereinnahmen Voranschlag 2012

Die **Einkommenssteuern der natürlichen Personen**, welche betragsmässig den grössten Anteil an den gesamten Steuereinnahmen ausmachen, sowie die Vermögenssteuern wurden gemäss Prognose der Kantonalen Steuerverwaltung berechnet. Ausgehend von der Jahresrechnung 2010 rechnet die Prognose im 2011 beim Einkommen mit einem Zuwachs von 8.0 % und von 2011 zu 2012 ohne Senkung der Steueranlage mit einem Rückgang von 0.1 %. Umgekehrt wird bei den Vermögenssteuern im 2011 ein Ausfall und im 2012 eine Zunahme prognostiziert. Die Steuergesetzrevision wird im Budgetjahr bei den Einkommenssteuern ca. 3.3 % Ausfall verursachen. Die Zunahme der Liegenschafts- sowie die Höhe der Grundstückgewinnsteuern werden mit Erfahrungswerten aus den letzten Jahren berechnet. Unter der Kontoart Steuern (40) sind folgende Beträge erfasst (nicht abschliessend):

	Budget 2012	Budget 2011	Rg 2010
Natürliche Personen, Einkommen	1'451'350	1'591'000	1'418'149
Natürliche Personen, Vermögen	185'400	166'000	204'473
Steuern aus Vorjahren	0	0	61'782
Juristische Personen, Gewinn/Kapital	48'950	20'700	103'655
Quellensteuern	52'000	48'000	52'022
Liegenschaftssteuern	267'000	252'000	271'480
Grundstückgewinnsteuern	190'000	200'000	257'667
Sondervoranlagen	5'000	5'000	16'756
Steuerverteilungen netto (Nat. und jur. Personen)	37'000	25'000	-16'144
Steuerabschreibungen	-5'000	-8'000	-67'548
Wertberichtigung		0	8'000
Steuern netto	2'231'700	2'299'700	2'310'292

41 Regalien und Konzessionen

Voranschlag 2012	Voranschlag 2011	Rechnung 2010
49'500.00	49'000.00	49'698.00
-0.4% Abnahme gegenüber Rechnung 2010 1.0% Zunahme gegenüber Voranschlag 2011		

Es handelt sich hier einzig um die **Konzessionsabgabe der Bernischen Kraftwerke (BKW FMB AG)** für die Versorgung des ganzen Gemeindegebietes mit elektrischer Energie. Dieser Betrag ist vertraglich festgelegt und wird sich in den nächsten Jahren kaum gross verändern.

42 Vermögenserträge

Voranschlag 2012	Voranschlag 2011	Rechnung 2010
189'740.00	431'240.00	253'444.00
-25.1% Abnahme gegenüber Rechnung 2010 -56.0% Abnahme gegenüber Voranschlag 2011		

2010: Enthält Fr. 63'500 Einnahmenüberschuss IR aus Abwasserrechnung
2011: Enthält Fr. 52'000 Buchgewinn aus Baulandverkauf plus Fr. 194'000 Einnahmenüberschüsse IR aus Wasser- und Abwasserrechnung (wegen hohen Anschlussgebühren und fehlenden Investitionen)
2012: Enthält nur Fr. 28'000 Einnahmenüberschüsse aus Wasserrechnung sowie weniger Vermögenserträge aus Schulliegenschaften

Die Einnahmenüberschüsse Wasser und Abwasser haben keinen Einfluss auf das Rechnungsergebnis, aber auf die Umsatzzahlen! Hingegen sind die Buchgewinne natürlich stark ausschlaggebend auf die Ergebnisse.

43 Entgelte

Voranschlag 2012	Voranschlag 2011	Rechnung 2010
504'650.00	492'150.00	538'935.88
-6.4% Abnahme gegenüber Rechnung 2010 2.5% Zunahme gegenüber Voranschlag 2011		

Umfasst schwankende Beiträge aus Schutzraumsatzabgaben sowie Rückerstattungen in der Sozialhilfe und bei den Alimenterbevorschussungen. Steigende jährliche Gebühreneinnahmen (Wasser, Abwasser, Abfall) durch die starke Bautätigkeit. Vorgenannte Faktoren beeinflussen das Rechnungsergebnis nicht, weshalb hier auf eine Auflistung verzichtet wird.

44 Anteile und Beiträge ohne Zweckbindung

Voranschlag 2012	Voranschlag 2011	Rechnung 2010
525'733.00	160'100.00	179'302.90
193.2% Zunahme gegenüber Rechnung 2010 228.4% Zunahme gegenüber Voranschlag 2011		

Unter diese Rubrik fallen zum allergrössten Teil die Beiträge aus dem Finanzausgleich an die Gemeinde. Wegen der in den letzten Jahren gestiegenen Steuerkraft wird der Disparitätenabbau 2012 voraussichtlich zu unseren Lasten ausfallen (s. Eigene Beiträge). Infolge der Gesetzesrevision über den Finanz- und Lastenausgleich gibt es für uns ab 2012 nachstehende Zuschüsse. Als Gemeinde mit einer grossen Fläche profitieren wir vor allem vom Geografisch-topografischen Zuschuss, welcher den vorher erhaltenen Kantonsbeitrag an die Gemeindestrassen sowie den Zuschuss an die hohe Gesamtsteueranlage ersetzt. Der GeoTopo Zuschuss fällt jedoch zu unseren Gunsten besser aus, als die vorherigen Beiträge (Gesamtwirkung von FILAG 2012 siehe Anhang).

Bezeichnung	Voranschlag 2012	Voranschlag 2011	Rechnung 2010
Disparitätenabbau	Neu = Aufwand	6'100	58'750
Vor FILAG 2012			
Zuschuss hohe Gesamtsteueranlage	0	153'000	116'312
Ab FILAG 2012			
GeoTopo Zuschuss	519'069	0	0
Soziodemografischer Zuschuss	4'664	0	0
Übrige Beiträge	2'000	1'000	4'241
Total	525'733	160'100	179'303

Der Hauptposten dieser Ertragsart bildet die Rückerstattung der eigenen **Sozialhilfekosten**. Dies bewirkt, dass die direkt von der Gemeinde ausgerichteten Leistungen der Sozialhilfe (Unterstützungen und Alimentenbevorschussungen) keinen Einfluss auf das Rechnungsergebnis haben. Die Gemeinde muss sich jedoch an der Gesamtsumme der Sozialkosten von Kanton und allen bernischen Gemeinden beteiligen (siehe Rubrik "Entschädigungen an Gemeinwesen" - "Lastenausgleich Sozialhilfe").

Die starke Abnahme wird zu einem grossen Teil durch das FILAG 2012 verursacht, da der Beitrag des Kantons an den **Unterhalt von Gemeindestrassen** nicht mehr gewährt wird. Dieser Beitrag ist ab 2012 im GeoTopo Zuschuss (s. Kontoart 44) enthalten. Im Weiteren wurde der **Forstrevierbeitrag** auf 1/3 reduziert, da ab Mai 2012 die Aufgaben des Forstes über den Kanton wahrgenommen werden.

Diese Ertragsart beinhaltet:

- Entnahmen aus dem Rechnungsausgleich der spezialfinanzierten Aufgaben (Wasser/Abwasser/Abfall/Zivilschutz)
- Entnahmen aus den Werterhaltungs-Reserven der Bereiche Wasserversorgung und Abwasserentsorgung zur Deckung der vorgenommenen Abschreibungen. Investitionen für GEP-Massnahmen haben hohe Entnahmen aus der Spezialfinanzierung Werterhalt zur Folge.

Interne Verrechnungen haben keinen direkten Einfluss auf das Ergebnis des Voranschlages.

45 Rückerstattungen von Gemeinwesen

Voranschlag 2012	Voranschlag 2011	Rechnung 2010
79'488.00	77'700.00	43'528.20
82.6% Zunahme gegenüber Rechnung 2010 2.3% Zunahme gegenüber Voranschlag 2011		

46 Beiträge

Voranschlag 2012	Voranschlag 2011	Rechnung 2010
39'650.00	166'800.00	155'362.95
-74.5% Abnahme gegenüber Rechnung 2010 -76.2% Abnahme gegenüber Voranschlag 2011		

48 Entnahmen aus Spezialfinanzierungen

Voranschlag 2012	Voranschlag 2011	Rechnung 2010
485'750.00	46'230.00	76'036.10
538.8% Zunahme gegenüber Rechnung 2010 950.7% Zunahme gegenüber Voranschlag 2011		

49 Interne Verrechnungen

Voranschlag 2012	Voranschlag 2011	Rechnung 2010
325'800.00	338'250.00	353'209.90
-7.8% Abnahme gegenüber Rechnung 2010 -3.7% Abnahme gegenüber Voranschlag 2011		

4 Laufende Rechnung, Funktionen

Vergleiche zu Voranschlag 2011 und Rechnung 2010

0 Allgemeine Verwaltung	Netto Fr.
Veränderung gegenüber Vorjahresrechnung	92'608.09
Veränderung gegenüber Vorjahresbudget	74'286.00

2012		2011		2010	
Aufwand	Ertrag	Aufwand	Ertrag	Aufwand	Ertrag
537'216.00	31'100.00	457'630.00	25'800.00	451'918.16	38'410.25
Nettoaufwand	506'116.00	Nettoaufwand	431'830.00	Nettoaufwand	413'507.91

Der Personalaufwand der Verwaltung erhöht sich einerseits wegen Erfahrungsaufstiege und der mit 1.5 % geschätzten Teuerung, andererseits durch die Einführung des/der neuen Gemeindeschreibers/in und der damit verbundenen Auszahlung von Ferien.

1 Öffentliche Sicherheit	Netto Fr.
Veränderung gegenüber Vorjahresrechnung	42'355.90
Veränderung gegenüber Vorjahresbudget	6'540.00

2012		2011		2010	
Aufwand	Ertrag	Aufwand	Ertrag	Aufwand	Ertrag
192'390.00	124'350.00	191'950.00	130'450.00	158'548.45	132'864.35
Nettoaufwand	68'040.00	Nettoaufwand	61'500.00	Nettoaufwand	25'684.10

Gegenüber der Jahresrechnung 2010 steigt voraussichtlich der Aufwand beim Bauwesen (Gebührenaufwand und Baukontrolle) und bei der Feuerwehr (Kurskosten, Ausrüstungsmaterial).

Die leichte Erhöhung gegenüber dem Vorjahresbudget ist beim Bauwesen zu verzeichnen.

2 Bildung	Netto Fr.
Veränderung gegenüber Vorjahresrechnung	68'600.90
Veränderung gegenüber Vorjahresbudget	14'461.00

2012		2011		2010	
Aufwand	Ertrag	Aufwand	Ertrag	Aufwand	Ertrag
690'769.00	63'038.00	692'820.00	79'550.00	648'865.25	89'735.15
Nettoaufwand	627'731.00	Nettoaufwand	613'270.00	Nettoaufwand	559'130.10

Durch das neue FILAG wird auch die Finanzierung der Volksschule betroffen. Während bei der Primarstufe die Beiträge an die Lehrerbildung durch die erfolgte Klassenschliessung tiefer ausfällt, erhöhen sich diese um beinahe den gleichen Betrag bei der Sekundarstufe. Im Weiteren erhöht sich der Aufwand bei den Schulliegenschaften (baulicher Unterhalt).

3 Kultur und Freizeit	Netto Fr.
Veränderung gegenüber Vorjahresrechnung	18'061.70
Veränderung gegenüber Vorjahresbudget	2'050.00

2012		2011		2010	
Aufwand	Ertrag	Aufwand	Ertrag	Aufwand	Ertrag
101'850.00	0.00	99'800.00	0.00	83'788.30	0.00
Nettoaufwand	101'850.00	Nettoaufwand	99'800.00	Nettoaufwand	83'788.30

Für die Zunahme gegenüber der Vorjahresrechnung ist die Funktion 340 (Sport) und die Erhöhung des Beitrags an den Christian Rubi-Fonds verantwortlich.

4 Gesundheit

Veränderung gegenüber Vorjahresrechnung
Veränderung gegenüber Vorjahresbudget

Netto Fr.
418.25
-1'500.00

2012		2011		2010	
Aufwand	Ertrag	Aufwand	Ertrag	Aufwand	Ertrag
5'140.00	0.00	6'640.00	0.00	4'721.75	0.00
Nettoaufwand	5'140.00	Nettoaufwand	6'640.00	Nettoaufwand	4'721.75

5 Soziale Wohlfahrt

Veränderung gegenüber Vorjahresrechnung
Veränderung gegenüber Vorjahresbudget

Netto Fr.
29'931.35
13'448.00

2012		2011		2010	
Aufwand	Ertrag	Aufwand	Ertrag	Aufwand	Ertrag
623'478.00	70'800.00	614'830.00	75'600.00	572'216.50	49'469.85
Nettoaufwand	552'678.00	Nettoaufwand	539'230.00	Nettoaufwand	522'746.65

Der Mehraufwand ist vor allem auf den grösseren Kostenanteil der Sozialdienste Saanenland zurückzuführen. Die Sozialhilfe beeinflusst den Nettoaufwand nur geringfügig, da die erfolgten Leistungen über den Lastenausgleich wieder rückerstattet werden. Der mit dem Finanzplan berechnete Gemeindeanteil LA Sozialhilfe sollte sich gegenüber den Vorjahren nur unwesentlich verändern.

6 Verkehr

Veränderung gegenüber Vorjahresrechnung
Veränderung gegenüber Vorjahresbudget

Netto Fr.
171'916.23
137'429.00

2012		2011		2010	
Aufwand	Ertrag	Aufwand	Ertrag	Aufwand	Ertrag
438'279.00	119'400.00	400'250.00	218'800.00	350'168.75	203'205.98
Nettoaufwand	318'879.00	Nettoaufwand	181'450.00	Nettoaufwand	146'962.77

Die grosse Zunahme gegenüber den Vorjahren entsteht durch den Wegfall des Kantonsbeitrags an den Strassenunterhalt. Dieser ist künftig im GeoTopo Zuschuss (s. Kontoart 44) enthalten.

7 Umwelt und Raumordnung

Veränderung gegenüber Vorjahresrechnung
Veränderung gegenüber Vorjahresbudget

Netto Fr.
-5'466.00
-3'700.00

2012		2011		2010	
Aufwand	Ertrag	Aufwand	Ertrag	Aufwand	Ertrag
902'200.00	874'700.00	618'780.00	587'580.00	515'269.90	482'303.90
Nettoaufwand	27'500.00	Nettoaufwand	31'200.00	Nettoaufwand	32'966.00

Die Aufgaben **Wasserversorgung, Abwasserentsorgung und Abfallentsorgung** werden jeweils in einer "Rechnung innerhalb der Rechnung" abgeschlossen und haben dadurch keinen Einfluss auf den Nettoaufwand der Funktion 7. Hier trotzdem kurz die voraussichtlichen Resultate dieser Spezialfinanzierungen für das Jahr 2012:

- Wasserversorgung: Ertragüberschuss von Fr. 37'300
- Abwasserentsorgung: Aufwandüberschuss von Fr. 373'000 (GEP-Massnahmen verursachen hohen Abschreibungsbedarf)
- Abfallentsorgung: Aufwandüberschuss von Fr. 15'200

8 Volkswirtschaft

Veränderung gegenüber Vorjahresrechnung	Netto Fr.
Veränderung gegenüber Vorjahresbudget	761.65
	-33'035.00

2012		2011		2010	
Aufwand	Ertrag	Aufwand	Ertrag	Aufwand	Ertrag
155'410.00	129'150.00	207'195.00	147'900.00	208'106.55	182'608.20
Nettoaufwand	26'260.00	Nettoaufwand	59'295.00	Nettoaufwand	25'498.35

Weniger hohe Beiträge an die Alpengenossenschaften, weniger Sachaufwand beim Forst sowie Mehreinnahmen bei der Fernwärme (verrechneter Ertrag) senken voraussichtlich den Nettoaufwand gegenüber dem Vorjahresbudget. Die ab Mai 2012 vom Kanton übernommenen Aufgaben im Forstbereich haben per Saldo keinen Einfluss auf das Ergebnis, da die Aufwendungen schon vorher über den Forstrevierbeitrag rückvergütet wurden.

9 Finanzen und Steuern

Veränderung gegenüber Vorjahresrechnung	Netto Fr.
Veränderung gegenüber Vorjahresbudget	160'372.62
	9'894.00

2012		2011		2010	
Aufwand	Ertrag	Aufwand	Ertrag	Aufwand	Ertrag
948'929.00	3'044'473.00	708'040.00	2'793'690.00	996'752.87	2'931'924.25
Nettoertrag	2'095'544.00	Nettoertrag	2'085'650.00	Nettoertrag	1'935'171.38

Die Voranschlagszahlen über die Steuereinnahmen basieren auf der Steuerprognose des Finanzplans 2011-2016 und diese auf den Berechnungen der Kantonalen Steuerverwaltung und der Kantonalen Planungsgruppe. Wegen der Senkung der Steueranlage von 1.8 auf 1.7 nimmt der voraussichtliche Steuerertrag gegenüber der Rechnung 2010 um 8.3 % ab. Für weitere detaillierte Erläuterungen betreffend Steuern wird auf Kapitel 3, Abschnitt Steuern hingewiesen. Im Gegenzug kann die Gemeinde Lauenen durch die Gesetzesrevision über den Finanz- und Lastenausgleich profitieren (Wirkung in Steueranlagezehntel = 2.43 resp. Fr. 253'000). Die Gesamtwirkung der Revision würde per 2012 eine theoretische Steuerbasis von 1.56 ergeben (Details siehe Anhang). Die Wirkung von FILAG 2012 kann mit den bevorstehenden Investitionen nicht vollumfänglich an die Bevölkerung weitergegeben werden. Unabhängig vom FILAG 2012 wird aufgrund der gestiegenen Steuerkraft unsere Gemeinde beim Disparitätenabbau neu um ca. Fr. 29'000 belastet. Bei den Zinsen sind gegenüber 2011 keine wesentlichen Änderungen geplant. Der Voranschlag 2012 enthält im Gegensatz zum Vorjahresbudget keinen Buchgewinn aus Landverkauf. Die hohen Investitionen im Jahr 2012 verursachen harmonisierte Abschreibungen in der Höhe von rund Fr. 515'800.

5 Investitionsrechnung

	Voranschlag 2012	Voranschlag 2011	Rechnung 2010
Steuerfinanzierte Aufgaben			
Bruttoinvestitionen	2'355'000.00	1'294'000.00	1'098'456.05
Investitionseinnahmen	53'000.00	331'000.00	358'291.75
Nettoinvestitionen	2'302'000.00	963'000.00	740'164.30
Gebührenfinanzierte Aufgaben (Spezialfinanzierungen)			
Bruttoinvestitionen gebührenfinanzierte Anlagen	648'000.00	259'000.00	148'661.90
Investitionseinnahmen	275'000.00	259'000.00	136'953.35
Nettoinvestitionen	373'000.00	-	11'708.55
Total			
Total Bruttoinvestitionen	3'003'000.00	1'553'000.00	1'247'117.95
Total Nettoinvestitionen	2'675'000.00	963'000.00	751'872.85

Die betragsmässig wichtigsten Vorhaben für das Jahr 2012:

	Fr.
- Sanierung Schulanlage/Wohnungen	2'100'000
- Feuerwehr, Wassersilo und FW-Fahrzeug	85'000
- GST, Mehr Marketing-Schlagkraft	50'000
- Bergbahnenkonzept (Flex plus + Konzentration)	50'000
- Bauliche Massnahmen aus GEP (Abwasserentsorgung)	518'000
- Erschliessung neue Bauzonen (Wasserversorgung)	50'000

Die gesamten Nettoinvestitionen sind mit Fr. 2'675'000 im Vergleich zum Voranschlag 2011 um Fr. 1'712'000 höher ausgefallen. Die starke Zunahme der Investitionskosten ist auf die Sanierung der Schulanlage/Wohnungen zurückzuführen.

Der Voranschlag der Investitionsrechnung wird vom Gemeinderat genehmigt und muss der Gemeindeversammlung nicht unterbreitet werden, da über jeden Kredit so oder so zwingend separat beschlossen werden muss.

6 Finanzkennzahlen

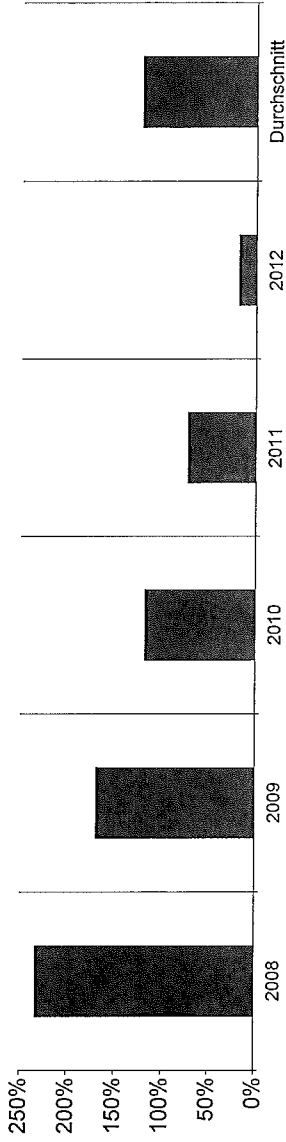
Selbstfinanzierungsgrad

(Selbstfinanzierung in Prozenten der Nettoinvestitionen)

Der Selbstfinanzierungsgrad gibt Antwort auf die Frage, inwieweit die Investitionen aus selbst erarbeiteten Mitteln bezahlt werden können. Vor allem ein Vergleich über mehrere Jahre zeigt, ob die Investitionen finanziell verkraftet werden. Ein Selbstfinanzierungsgrad von unter 100 % führt zu einer Neuverschuldung, von über 100 % zu einer Entschuldung.

- Richtwerte
- über 100 % = „sehr gut“
 - 80 - 100 % = „gut“
 - 60 - 80 % = „genügend (kurzfristig)“
 - 0 - 60 % = „ungenügend“
 - unter 0 % = „sehr schlecht“

Rechnung 2008	Rechnung 2009	Rechnung 2010	Voranschlag 2011	Voranschlag 2012	Durchschnitt
233.69%	169.57%	118.44%	73.39%	18.91%	122.80%



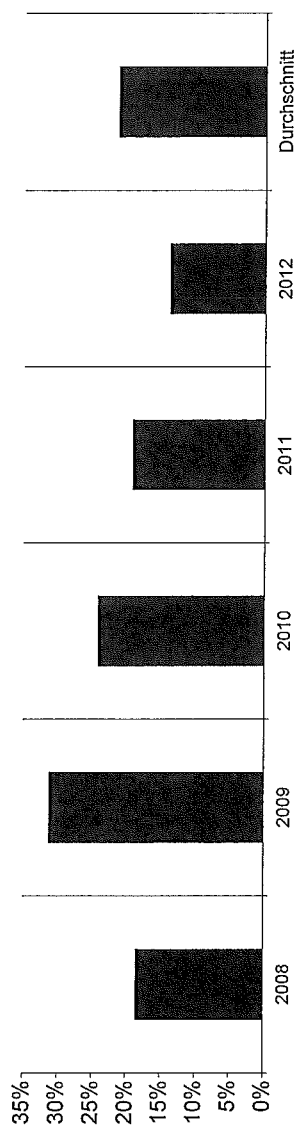
Selbstfinanzierungsanteil

(Selbstfinanzierung in Prozenten des Finanzertrages)

Der Selbstfinanzierungsanteil gibt Auskunft über die finanzielle Leistungsfähigkeit einer Gemeinde. Je höher der Wert, um so grösser ist der Spielraum für die Finanzierung von Investitionen oder für den Schuldenabbau. Ein Wert über 18 % wird als sehr gut bezeichnet.

- Richtwerte
- über 18 % = „sehr gut“
 - 14 - 18 % = „gut“
 - 10 - 14 % = „genügend“
 - 0 - 10 % = „ungenügend“
 - unter 0 % = „sehr schlecht“

Rechnung 2008	Rechnung 2009	Rechnung 2010	Voranschlag 2011	Voranschlag 2012	Durchschnitt
18.57%	31.25%	24.19%	19.23%	13.87%	21.42%



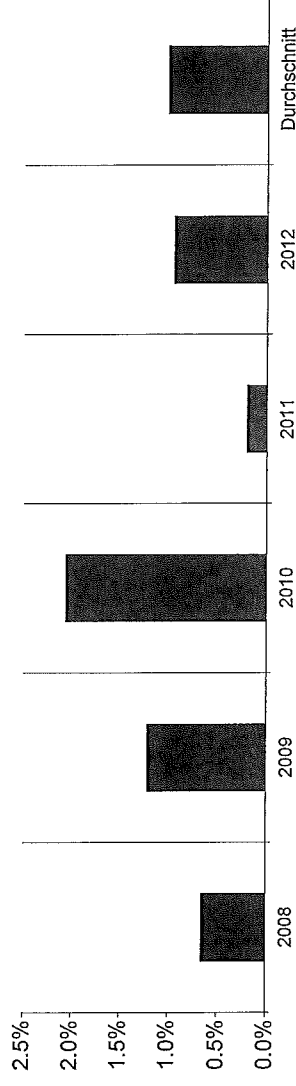
Zinsbelastungsanteil

(Nettozinzen in Prozenten des Finanzertrages)

Der Zinsbelastungsanteil gibt Antwort auf die Frage, wie stark der Finanzertrag durch die Nettozinzen belastet ist. Ein hoher Zinsbelastungsanteil weist auf eine hohe Verschuldung hin. Im Vergleich über mehrere Jahre wird die Verschuldungstendenz und im Vergleich zu anderen Gemeinden die Verschuldungssituation erkannt. Ein Wert zwischen 1 und 3 % gilt als mittlere Belastung.

Richtwerte		
unter 0 %	= „sehr tiefe Belastung“	
0 - 1 %	= „tiefe Belastung“	
1 - 3 %	= „mittlere Belastung“	
3 - 5 %	= „hohe Belastung“	
über 5 %	= „sehr hohe Belastung“	

Rechnung 2008	Rechnung 2009	Rechnung 2010	Voranschlag 2011	Voranschlag 2012	Durchschnitt
0.66%	1.22%	2.07%	0.21%	0.96%	1.02%



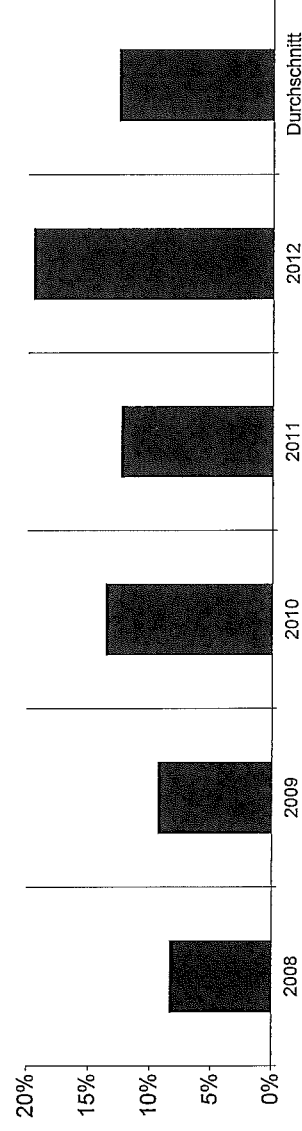
Kapitaldienstanteil

(Kapitaldienst in Prozenten des Finanzertrages)

Der Kapitaldienstanteil gibt Antwort auf die Frage, wie stark der Finanzertrag durch den Kapitaldienst (als Folge der Investitionstätigkeit) belastet ist. Ein hoher Kapitaldienstanteil weist auf eine hohe Verschuldung und/oder einen hohen Abschreibungsbedarf hin. Ein Wert zwischen 12 und 20 % gilt als hohe Belastung.

Richtwerte		
unter 0 %	= „sehr tiefe Belastung“	
0 - 4 %	= „tiefe Belastung“	
4 - 12 %	= „mittlere Belastung“	
12 - 20 %	= „hohe Belastung“	
über 20 %	= „sehr hohe Belastung“	

Rechnung 2008	Rechnung 2009	Rechnung 2010	Voranschlag 2011	Voranschlag 2012	Durchschnitt
8.39%	9.37%	13.70%	12.51%	19.62%	12.72%



7 Finanzplanung

	2011	2012	2013	2014	2015	2016
Prognose Laufende Rechnung (ohne neue Investitionen)						
Total Ertrag	4'105'000	4'458'000	4'454'000	4'258'000	4'499'000	4'531'000
Total Aufwand	3'748'000	4'254'000	4'139'000	3'912'000	4'091'000	4'118'000
Handlungsspielraum der Laufenden Rechnung	357'000	204'000	315'000	346'000	408'000	413'000
Nettoinvestitionen	1'199'000	2'649'000	478'000	540'000	530'000	698'000
Prognose der Belastung						
Investitionsfolgekosten/-erträge	53'000	344'000	388'000	428'000	457'000	487'000
Handlungsspielraum der Laufenden Rechnung	357'000	204'000	315'000	346'000	408'000	413'000
Unter-/Überdeckung	304'000	-140'000	-73'000	-82'000	-49'000	-74'000
Eigenkapital / Bilanzfehlbetrag (Entwicklung)	1'399'000	1'259'000	1'186'000	1'104'000	1'055'000	981'000
Finanzkennzahlen						
Selbstfinanzierungsanteil	22.90%	14.50%	17.30%	14.80%	17.50%	14.20%
Selbstfinanzierungsgrad	70.80%	20.00%	137.80%	104.00%	130.10%	79.90%
Zinsbelastungsanteil	-1.00%	1.30%	1.50%	2.00%	2.20%	2.70%
Kapitaldienstanteil	12.80%	20.60%	19.40%	19.90%	19.20%	19.80%
Bruttoverschuldungsanteil	72.90%	119.60%	115.80%	124.10%	117.90%	122.40%
Investitionsanteil	33.30%	48.40%	17.10%	17.90%	17.60%	20.40%

Der Gemeinderat hat den Finanzplan 2011-2016 an seiner Sitzung vom 26. September 2011 genehmigt. In Bezug auf das Ergebnis des Voranschlages konnte die Vorgabe des Finanzplanes bis auf eine kleine Differenz eingehalten werden.

8 Genehmigungen

Die Finanzkommission hat den Entwurf dieses Voranschlages am 13. September 2011 beraten und an den Gemeinderat zur Genehmigung weitergeleitet. Der Gemeinderat hat dem vorliegenden Voranschlag an seiner Sitzung vom 26. September 2011 zugestimmt und beantragt der Gemeindeversammlung:

- Genehmigung der Steueranlage von 1.7 und der Gebührenansätze für 2012
- Genehmigung des Voranschlages 2012 mit einem Aufwandüberschuss von Fr. 138'650.00

Lauenen, 26. September 2011

Gemeinderat Lauenen

Der Präsident Der Sekretär

Der Finanzverwalter



Hansueli Perreten

Rudolf Trachsel Andreas Kappeler

Die Gemeindeversammlung von Lauenen hat den Voranschlag 2012 am 2. Dezember 2011 gemäss dem vorstehenden Antrag des Gemeinderates genehmigt.

Lauenen, 2. Dezember 2011

Namens der Gemeindeversammlung

Der Präsident: Der Sekretär

Rudolf Trachsel Andreas Kappeler

Übersicht über den Voranschlag

	Voranschlag 2012		Voranschlag 2011		Rechnung 2010	
	Aufwand	Ertrag	Aufwand	Ertrag	Aufwand	Ertrag
Abschluss der Laufenden Rechnung						
Total Aufwand	4'595'661.00	4'457'011.00	3'997'935.00	4'059'370.00	3'990'356.48	4'110'521.93
Total Ertrag	0.00		61'435.00		120'165.45	
Ertragsüberschuss						
Aufwandüberschuss						
Total	4'595'661.00	4'595'661.00	4'059'370.00	4'059'370.00	4'110'521.93	4'110'521.93
Abschluss der Investitionsrechnung						
a) Nettoinvestitionen						
Total aktivierte Ausgaben	3'003'000.00		1'553'000.00		1'247'117.95	
Total passivierte Einnahmen		328'000.00		590'000.00		495'245.10
Nettoinvestitionen		2'675'000.00		963'000.00		751'872.85
Total	3'003'000.00	3'003'000.00	1'553'000.00	1'553'000.00	1'247'117.95	1'247'117.95
b) Finanzierung						
Übernahme der Nettoinvestitionen (Einnahmenüberschuss der IR)	2'675'000.00		963'000.00		751'872.85	
Übernahme der Abschreibungen Verwaltungsvermögen		888'800.00		356'000.00		594'753.30
Übernahme der Abschreibungen Bilanzfehlbetrag		0.00		0.00		0.00
Ertragsüberschuss der Laufenden Rechnung		0.00		61'435.00		120'165.45
Aufwandüberschuss der Laufenden Rechnung	138'650.00		0.00		0.00	
Einlagen in Spezialfinanzierungen		241'400.00		335'520.00		251'649.50
Entnahmen aus Spezialfinanzierungen	485'750.00		46'230.00		76'036.10	
Finanzierungsüberschuss	0.00		0.00		138'659.30	
Finanzierungsfehlbetrag						
Total	3'299'400.00	2'169'200.00	1'009'230.00	1'009'230.00	966'568.25	966'568.25
c) Kapitalveränderung						
Übernahme des Finanzierungsüberschusses		0.00		0.00		138'659.30
Übernahme des Finanzierungsfehlbetrages	2'169'200.00		256'275.00		0.00	
Aktivierung der Investitionsausgaben		3'003'000.00		1'553'000.00		1'247'117.95
Passivierung der Investitionseinnahmen	328'000.00		590'000.00		495'245.10	
Passivierung der Abschreibungen	888'800.00		356'000.00		594'753.30	
Einlagen in Spezialfinanzierungen	241'400.00		335'520.00		251'649.50	
Entnahmen aus Spezialfinanzierungen		485'750.00		46'230.00		76'036.10
Zunahme des Eigenkapitals	0.00		61'435.00		120'165.45	
Abnahme des Eigenkapitals		138'650.00		0.00		0.00
Total	3'627'400.00	3'627'400.00	1'599'230.00	1'599'230.00	1'461'813.35	1'461'813.35

Investitionsrechnung

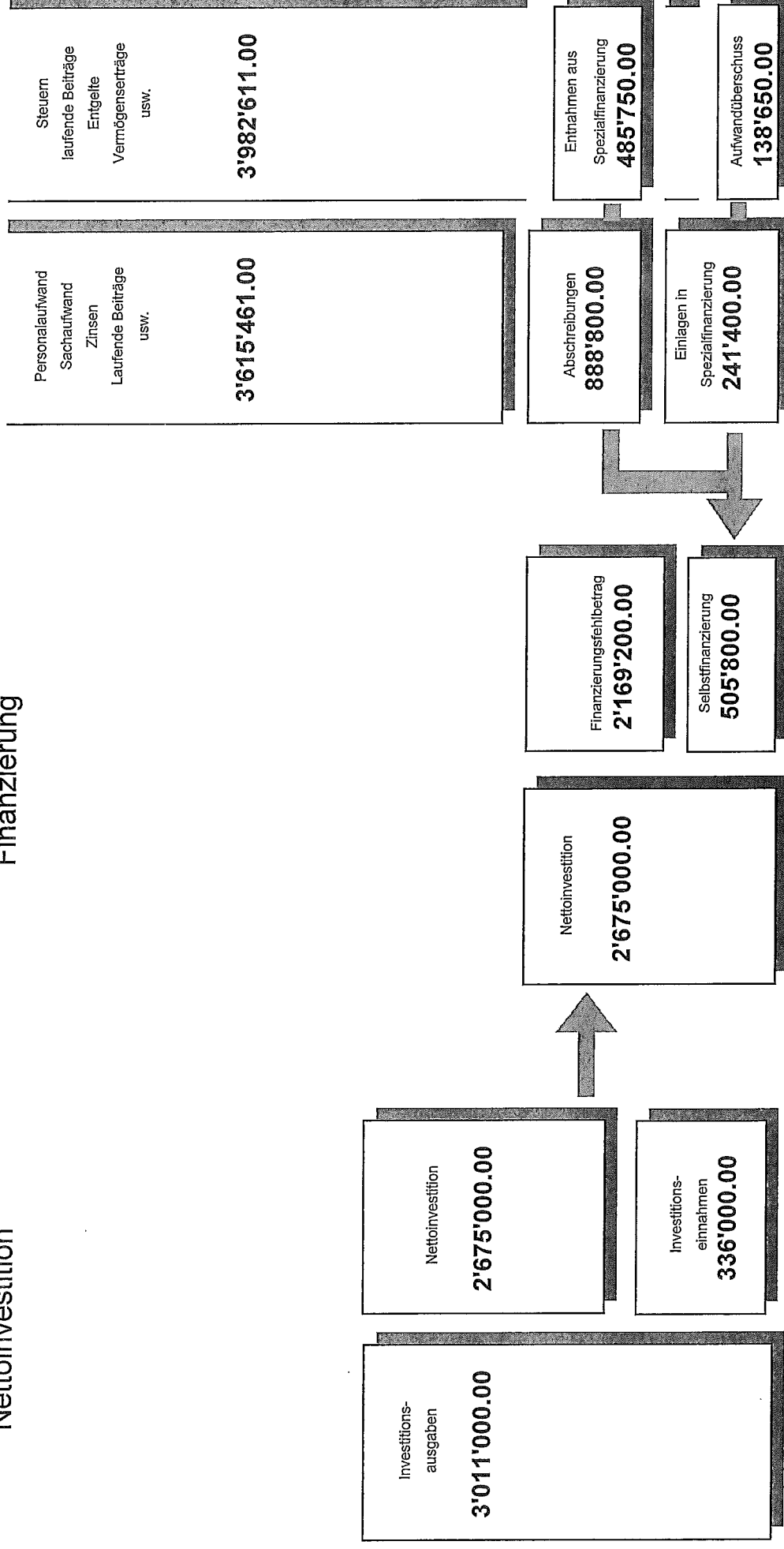
1. Stufe:

Nettoinvestition

2. Stufe:

Finanzierung

Laufende Rechnung





Konto	Laufende Rechnung Funktionale Gliederung LR	Voranschlag 2012		Voranschlag 2011		Rechnung 2010	
		Aufwand	Ertrag	Aufwand	Ertrag	Aufwand	Ertrag
0	ALLGEMEINE VERWALTUNG Netto Aufwand	537'216.00	31'100.00 506'116.00	457'630.00	25'800.00 431'830.00	451'918.16	38'410.25 413'507.91
1	OEFFENTLICHE SICHERHEIT Netto Aufwand	192'390.00	124'350.00 68'040.00	191'950.00	130'450.00 61'500.00	158'548.45	132'864.35 25'684.10
2	BILDUNG Netto Aufwand	690'769.00	63'038.00 627'731.00	692'820.00	79'550.00 613'270.00	648'865.25	89'735.15 559'130.10
3	KULTUR UND FREIZEIT Netto Aufwand	101'850.00	101'850.00	99'800.00	99'800.00	83'788.30	83'788.30
4	GESUNDHEIT Netto Aufwand	5'140.00	5'140.00	6'640.00	6'640.00	4'721.75	4'721.75
5	SOZIALE WOHLFAHRT Netto Aufwand	623'478.00	70'800.00 552'678.00	614'830.00	75'600.00 539'230.00	572'216.50	49'469.85 522'746.65
6	VERKEHR Netto Aufwand	438'279.00	119'400.00 318'879.00	400'250.00	218'800.00 181'450.00	350'168.75	203'205.98 146'962.77
7	UMWELT UND RAUMORDNUNG Netto Aufwand	902'200.00	874'700.00 27'500.00	618'780.00	587'580.00 31'200.00	515'269.90	482'303.90 32'966.00
8	VOLKSWIRTSCHAFT Netto Aufwand	155'410.00	129'150.00 26'260.00	207'195.00	147'900.00 59'295.00	208'106.55	182'608.20 25'498.35
9	FINANZEN UND STEUERN Netto Ertrag	948'929.00 2'095'544.00	3'044'473.00	708'040.00 2'085'650.00	2'793'690.00	996'752.87 1'935'171.38	2'931'924.25
	Total	4'595'661.00	4'457'011.00	3'997'935.00	4'059'370.00	3'990'356.48	4'110'521.93
	Netto Aufwand		138'650.00				
	Netto Ertrag			61'435.00		120'165.45	
	Gesamttotal	4'595'661.00	4'595'661.00	4'059'370.00	4'059'370.00	4'110'521.93	4'110'521.93



Konto	Laufende Rechnung Artengliederung LR	Voranschlag 2012		Voranschlag 2011		Rechnung 2010	
		Aufwand	Ertrag	Aufwand	Ertrag	Aufwand	Ertrag
3	A U F W A N D	4'595'661.00		3'997'935.00		3'990'356.48	
30	PERSONALAUFWAND	713'186.00		681'960.00		637'662.00	
300	Personalaufwand der Behörden und Kommissionen	43'710.00		47'030.00		36'030.50	
301	Löhne des Verwaltungs- und Betriebspersonals	552'446.00		524'130.00		508'204.00	
303	Sozialversicherungsbeiträge	44'350.00		42'360.00		38'311.35	
304	Personalversicherungsbeiträge	27'800.00		24'840.00		23'008.50	
305	Unfall- und Krankenversicherungsbeiträge	14'530.00		15'700.00		14'393.55	
306	Dienstkleider, Wohnungs- und Verpflegungszulagen	450.00		450.00		450.00	
309	Uebriger Personalaufwand	29'900.00		27'450.00		17'264.10	
31	SACHAUFWAND	816'877.00		777'830.00		714'191.06	
310	Büro- und Schulmaterialien, Drucksachen	36'647.00		40'900.00		41'076.25	
311	Anschaff. Mobilien, Maschinen, Fahrzeuge	54'440.00		42'760.00		41'706.25	
312	Wasser, Energie, Heizmaterialien	83'690.00		82'700.00		73'257.20	
313	Verbrauchsmaterialien	35'900.00		43'600.00		29'645.15	
314	Dienstleistungen Dritter für den baulichen Unterhalt	213'820.00		199'600.00		180'669.35	
315	Dienstleistungen Dritter für den übrigen Unterhalt	70'000.00		72'500.00		58'321.25	
316	Mieten, Pachten, Benützungskosten	33'090.00		34'590.00		32'684.65	
317	Spesenentschädigungen	54'290.00		33'930.00		44'824.40	
318	Dienstleistungen und Honorare, allg. Verwaltungsaufwand	227'500.00		219'750.00		205'227.76	
319	Uebriger Sachaufwand	7'500.00		7'500.00		6'778.80	
32	PASSIVZINSEN	69'800.00		68'000.00		89'237.57	
321	Kurzfristige Schulden	14'000.00		7'000.00		10'949.90	
322	Mittel- und langfristige Schulden	55'000.00		60'000.00		77'699.02	
323	Sonderrechnungen	800.00		1'000.00		588.65	
33	ABSCHREIBUNGEN	917'900.00		388'700.00		662'149.45	
330	Finanzvermögen	29'100.00		32'700.00		67'396.15	
331	Verwaltungsvermögen, harmonisierte Abschreibungen	610'600.00		356'000.00		278'116.45	
332	Verwaltungsvermögen, übrige Abschreibungen	278'200.00				316'636.85	
35	ENTSCHAEDIGUNGEN AN GEMEINWESEN	828'841.00		769'200.00		747'197.50	
351	Kanton	719'941.00		661'500.00		647'454.85	
352	Gemeinden	108'900.00		107'700.00		99'742.65	
36	EIGENE BEITRAEGE	681'857.00		638'475.00		535'059.50	
361	Kanton	275'837.00		211'260.00		213'423.00	
362	Gemeinden	61'500.00		78'900.00		60'070.55	
365	Private Institutionen	266'750.00		258'145.00		208'723.15	
366	Private Haushalte	77'770.00		90'170.00		52'842.80	
38	EINLAGEN SPEZIALFINANZIERUNGEN	241'400.00		335'520.00		251'649.50	



Konto	Laufende Rechnung Artengliederung LR	Voranschlag 2012		Voranschlag 2011		Rechnung 2010	
		Aufwand	Ertrag	Aufwand	Ertrag	Aufwand	Ertrag
380	Einlagen in Spezialfinanzierungen	241'400.00		335'520.00		251'649.50	
39	INTERNE VERRECHNUNGEN	325'800.00		338'250.00		353'209.90	
390	Verrechneter Aufwand	163'100.00		157'300.00		161'064.80	
391	Verrechnete Zinsen	130'100.00		148'200.00		144'538.00	
392	Verrechnete Abschreibungen	32'600.00		32'750.00		47'607.10	
4	E R T R A G		4'457'011.00		4'059'370.00		4'110'521.93
40	STEUERN		2'256'700.00		2'297'900.00		2'461'004.00
400	Einkommens- und Vermögenssteuern		1'705'250.00		1'791'200.00		1'747'675.05
401	Gewinn- und Kapitalsteuern		85'950.00		45'700.00		163'824.95
402	Liegenschaftssteuern		267'000.00		252'000.00		271'480.00
403	Vermögensgewinnsteuern		195'000.00		205'000.00		274'424.00
406	Besitz- und Aufwandsteuern		3'500.00		4'000.00		3'600.00
41	REGALIEN UND KONZESSIONEN		49'500.00		49'000.00		49'698.00
410	Erträge aus Regalien und Konzessionen		49'500.00		49'000.00		49'698.00
42	VERMOEGENSERTRAEGE		189'740.00		431'240.00		253'444.00
421	Flüssige Mittel und Guthaben		6'500.00		8'000.00		8'756.55
422	Anlagen des Finanzvermögens (ohne Liegenschaften)		7'000.00		10'000.00		10'061.95
423	Liegenschaften des Finanzvermögens		134'640.00		134'340.00		128'732.30
424	Buchgewinne auf Anlagen des Finanzvermögens				52'000.00		
427	Liegenschaften des Verwaltungsvermögens		13'600.00		32'900.00		32'323.50
428	Einnahmenüberschuss der Investitionsrechnung		28'000.00		194'000.00		73'569.70
43	ENTGELTE		504'650.00		492'150.00		538'935.88
430	Ersatzabgaben		54'000.00		62'200.00		59'527.90
431	Gebühren für Amtshandlungen		31'300.00		26'600.00		33'691.00
434	Andere Benützungsgebühren, Dienstleistungen		282'300.00		273'800.00		280'255.68
435	Übrige Verkaufserlöse		100'000.00		93'500.00		98'799.40
436	Rückerstattungen		34'050.00		33'050.00		63'535.70
437	Bussen		3'000.00		3'000.00		3'126.20
44	ANTEILE+BEITRAEGE OHNE ZWECKBINDUNG		525'733.00		160'100.00		179'302.90
441	Anteile an Kantonseinnahmen		2'000.00		1'000.00		4'240.90
444	Leistungen aus dem Finanzausgleich		523'733.00		159'100.00		175'062.00
45	RUECKERSTATTUNGEN VON GEMEINWESEN		79'488.00		77'700.00		43'528.20
451	Kanton		72'100.00		77'700.00		39'879.35
452	Gemeinden		7'388.00				3'648.85



Konto	Laufende Rechnung Artengliederung LR	Voranschlag 2012		Voranschlag 2011		Rechnung 2010	
		Aufwand	Ertrag	Aufwand	Ertrag	Aufwand	Ertrag
46	BEITRAEGE FUER EIGENE RECHNUNG		39'650.00		166'800.00		155'362.95
461	Kanton		23'350.00		150'000.00		139'295.95
469	Übrige Beiträge für eigene Rechnung		16'300.00		16'800.00		16'067.00
48	ENTNAHMEN SPEZIALFINANZIERUNGEN		485'750.00		46'230.00		76'036.10
480	Entnahmen aus Spezialfinanzierungen		485'750.00		46'230.00		76'036.10
49	INTERNE VERRECHNUNGEN		325'800.00		338'250.00		353'209.90
490	Verrechneter Aufwand		167'100.00		161'300.00		165'064.80
491	Verrechnete Zinsen		126'100.00		144'200.00		140'538.00
492	Verrechnete Abschreibungen		32'600.00		32'750.00		47'607.10
	Total	4'595'661.00	4'457'011.00	3'997'935.00	4'059'370.00	3'990'356.48	4'110'521.93
	Netto Aufwand		138'650.00				
	Netto Ertrag			61'435.00		120'165.45	
	Gesamttotal	4'595'661.00	4'595'661.00	4'059'370.00	4'059'370.00	4'110'521.93	4'110'521.93



Konto	Investitionsrechnung Artengliederung IR	Voranschlag 2012		Voranschlag 2011		Rechnung 2010	
		Ausgaben	Einnahmen	Ausgaben	Einnahmen	Ausgaben	Einnahmen
5	A U S G A B E N	3'011'000.00		1'645'000.00		1'838'414.80	
50	SACHGUETER	2'313'000.00		1'036'000.00		1'170'443.95	
501	Tiefbauten	95'000.00		465'000.00		76'363.60	
140.501.01	Wassersilo Bochten	25'000.00					
620.501.09	Belagsanierung			300'000.00		5'245.50	
	Ferienlager-Geltenhorn PP						
700.501.07	Erschliessung GewZ Chämeli, WV					19'483.45	
700.501.12	Verbindungsleitung					31'068.30	
	Mühlebach-Grünbühl						
700.501.13	Erschliessung neue Bauzonen	50'000.00					
710.501.01	Bauliche Massnahmen GEP			65'000.00			
710.501.04	Sanierung Vorplatz, Brand	20'000.00					
710.501.07	Erschliessung GewZ Chämeli, Kanalisation					17'620.15	
720.501.03	Entsorgungsstation			100'000.00			
	Moos/Gemeindescheune						
860.501.01	Erschliessung GewZ Chämeli, Stromversorgung (Tiefbau)					2'946.20	
503	Hochbauten	2'108'000.00		547'000.00		939'353.65	
217.503.01	Sanierung Schulanlage mit Wohnungen	2'100'000.00		80'000.00		526.55	
570.503.01	Altersheim Sanierung			300'000.00		379'277.10	
620.503.03	Neubau Werkhof, Objektkredit			127'000.00		526'994.90	
942.503.03	Ferienlager, Sanierung Küche					2'905.40	
942.503.04	Sanierung Wohnhaus Spittel					29'649.70	
942.503.05	Wohnhaus Spittel, Dach			40'000.00			
942.503.08	Wohnhaus Rohrbrücke	8'000.00					
505	Waldungen (nur Korporationsgemeinden)	10'000.00		24'000.00		32'438.25	
810.505.01	Schutzwaldbauprojekt Brüschen			24'000.00		32'438.25	
810.505.02	Schutzwaldbauprojekt diverse	10'000.00					
506	Möbilen, Maschinen, Fahrzeuge	100'000.00				122'288.45	
090.506.01	Erneuerung EDV-Anlagen Gde-Verwaltung	40'000.00					
140.506.01	Feuerwehr-Fahrzeug	60'000.00					
862.506.02	Sanierung Fernwärmeversorgung					83'784.55	
862.506.03	Ersatz Boiler Mehrzweckhalle					38'503.90	
56	EIGENE BEITRAEGE	120'000.00		363'000.00		50'228.95	
562	Gemeinden			49'000.00			
090.562.01	Cottier-Stift Saanen, Beitrag Hausumbau			49'000.00			
564	Gemischtwirtschaftliche Unternehmungen	100'000.00		50'000.00		50'228.95	
830.564.01	Bergbahnen SL-OS-Pays d'Enhaut, Aktien und Beiträge (alt)	23'000.00		23'000.00		22'692.80	
830.564.02	Bergbahnen BDG AG, Beiträge (Konzentration, neu)	27'000.00		27'000.00		27'536.15	
830.564.05	GST, Mehr Marketing-Schlagkraft	50'000.00					
565	Private Institutionen	20'000.00		190'000.00			
309.565.02	Museum der Landschaft Saanen, Beitrag			10'000.00			
630.565.10	Weggen. Tüffi-Wolfegg, San. Belag			140'000.00			
630.565.16	Weggen. Gäbelbr.-Chr. Weide, Belagsanierung			40'000.00			
830.565.02	Gstaad 3000 AG, Beitrag an Glacier 3000	20'000.00					
566	Private Haushalte			74'000.00			
620.566.01	Erschliessung GewZ Chämeli, Strasse/Trottoir			74'000.00			
58	UEBRIGE ZU AKTIVIERENDE AUSGABEN	550'000.00				48'927.10	



Konto	Investitionsrechnung Artengliederung IR	Voranschlag 2012		Voranschlag 2011		Rechnung 2010	
		Ausgaben	Einnahmen	Ausgaben	Einnahmen	Ausgaben	Einnahmen
581	Raumplanung	550'000.00				22'120.75	
700.581.01	Gen. Wasserversorgungsplan GWP	32'000.00				7'151.80	
710.581.01	Gen. Entwässerungsplanung GEP	518'000.00				9'841.55	
790.581.04	Ortsplanungsrevision 2007					5'127.40	
589	Übrige Investitionsausgaben					26'806.35	
620.589.01	Gebäudeadressierung					26'806.35	
59	PASSIVIERUNGEN	28'000.00		246'000.00		568'814.80	
590	Passivierte Einnahmen					495'245.10	
999.590.01	Passivierte Einnahmen					495'245.10	
592	Übertrag Einnahmenüberschuss in LR	28'000.00		194'000.00		73'569.70	
700.592.01	Übertrag Einnahmenüberschuss Investitionsrechnung	28'000.00		130'000.00			
710.592.01	Übertrag Einnahmenüberschuss Investitionsrechnung			64'000.00		63'496.65	
810.592.01	UT Einnahmenüberschuss IRG					10'073.05	
595	Übertrag Abgänge von Liegenschaften des Finanzvermögens			52'000.00			
942.595.01	Passivierte Einnahmen FV			52'000.00			
6	E I N N A H M E N		336'000.00		682'000.00		1'838'414.80
60	ABGANG VON SACHGÜTERN				52'000.00		
600	Grundstücke				52'000.00		
942.600.01	Verkauf von Liegenschaften				52'000.00		
61	NUTZUNGSABGABEN UND VORTEILSENTGELTE		220'000.00		278'000.00		134'953.35
610	Beiträge Dritter für eigene Rechnung		220'000.00		278'000.00		134'953.35
620.610.01	Erschliessungsbeitr. Land Fang				19'000.00		
700.610.01	Anschlussgebühren		110'000.00		130'000.00		43'995.00
710.610.01	Anschlussgebühren		110'000.00		110'000.00		90'958.35
710.610.02	Erschliessungsbeiträge Gemeindewohnbauland Fang				19'000.00		
64	RUECKZAHLUNG VON EIGENEN BEITRÄGEN				300'000.00		379'277.10
641	Kanton				300'000.00		379'277.10
570.641.01	Altersheim Sunnebühl, Beitrag LAG				300'000.00		379'277.10
66	BEITRÄGE FÜR EIGENE RECHNUNG		108'000.00		12'000.00		44'511.30
661	Kanton		108'000.00		12'000.00		44'511.30
140.661.01	Subventionen GVB		3'000.00				
217.661.01	Beitrag Sanierung Schulhaus		50'000.00				
700.661.01	Beitrag Kanton GWP Wasser						2'000.00
710.661.02	Kantonssubventionen GEP		55'000.00				
810.661.01	Kantonsbeiträge				12'000.00		42'511.30
69	AKTIVIERUNGEN		8'000.00		40'000.00		1'279'673.05
690	Aktiviert Ausgaben						1'247'117.95
999.690.01	Aktiviert Ausgaben						1'247'117.95

Konto	Investitionsrechnung Artengliederung IR	Voranschlag 2012		Voranschlag 2011		Rechnung 2010	
		Ausgaben	Einnahmen	Ausgaben	Einnahmen	Ausgaben	Einnahmen
695	Übertrag Zugänge von Liegenschaften des Finanzvermögens		8'000.00		40'000.00		32'555.10
942.695.01	Aktivierte Ausgaben FV		8'000.00		40'000.00		32'555.10
	Total	3'011'000.00	336'000.00	1'645'000.00	682'000.00	1'838'414.80	1'838'414.80
	Netto Ausgaben		2'675'000.00		963'000.00		
	Gesamttotal	3'011'000.00	3'011'000.00	1'645'000.00	1'645'000.00	1'838'414.80	1'838'414.80



Konto	Laufende Rechnung Funktionale Gliederung LR	Voranschlag 2012		Voranschlag 2011		Rechnung 2010	
		Aufwand	Ertrag	Aufwand	Ertrag	Aufwand	Ertrag
0	ALLGEMEINE VERWALTUNG	537'216.00	31'100.00	457'630.00	25'800.00	451'918.16	38'410.25
01	Legislative/Exekutive	89'836.00	6'500.00	71'840.00		80'236.70	5'597.20
011	Legislative	14'300.00		14'500.00		12'818.60	
011.310.01	Drucksachen, Inserate	2'500.00		3'000.00		817.25	
011.318.01	Porti	3'000.00		2'700.00		3'207.20	
011.318.02	Rechnungsprüfungsorgan	8'800.00		8'800.00		8'794.15	
012	Exekutive	75'536.00	6'500.00	57'340.00		67'418.10	5'597.20
012.300.01	Sitzungsgelder, Entschädigungen	17'200.00		17'280.00		16'768.10	
012.300.02	Sitzungsgelder, nicht aufteilbar	810.00		810.00		760.00	
012.301.01	Entschädigungen	33'626.00		32'250.00		30'956.60	
012.303.01	AHV/IV/EO/FAK	2'000.00		2'000.00		1'704.70	
012.305.01	Unfall- und Krankenversicherung	300.00		200.00		306.60	
012.317.01	Freier Ratskredit	19'800.00		3'000.00		15'124.60	
012.317.02	Spesenentschädigungen	1'800.00		1'800.00		1'797.50	
012.436.01	Rückerstattungen		6'500.00				5'597.20
02	Allgemeine Verwaltung	432'900.00	24'600.00	370'700.00	25'800.00	357'798.31	32'813.05
029	Allgemeine Verwaltung	432'900.00	24'600.00	370'700.00	25'800.00	357'798.31	32'813.05
029.301.01	Besoldung Personal	294'000.00		238'000.00		239'965.15	
029.303.01	AHV/IV/EO/FAK	25'000.00		20'000.00		18'978.05	
029.304.01	Pensionskassenbeiträge	16'100.00		14'000.00		12'645.80	
029.305.01	Unfall-/Krankenversicherung	6'000.00		5'000.00		4'103.80	
029.309.01	Uebriger Personalaufwand	12'500.00		13'900.00		5'773.80	
029.310.01	Büromat./Drucksachen/Inserate	2'500.00		2'500.00		3'093.35	
029.311.01	Anschaff. Mobilien, Maschinen,	4'000.00		1'000.00			
029.313.01	Verbrauchsmaterial	3'000.00		4'000.00		1'900.70	
029.315.01	Unterhalt Mobiliar, EDV	4'000.00		5'000.00		2'671.70	
029.316.01	Miete Kopierapparat	9'000.00		9'000.00		9'591.65	
029.317.01	Spesenentschädigungen	1'000.00		2'600.00		3'584.10	
029.318.01	Porti, Telefon, Kontospesen,	24'000.00		26'200.00		23'854.86	
	Beratungshonorare						
029.318.03	Sachversicherungen	8'300.00		8'300.00		8'401.00	
029.351.01	Entschädigungen an den Kanton	20'400.00		18'100.00		20'101.75	
029.365.01	Mitgliedschafts/Jahresbeiträge	3'100.00		3'100.00		3'132.60	
029.435.01	Verkaufserlöse		1'000.00		1'500.00		1'149.50
029.436.01	div. Rückerstattungen, EO		1'500.00		1'500.00		5'040.65
029.451.01	Rückerstattungen Kanton		1'100.00		1'500.00		1'106.00
029.452.01	Provisionen (Gebäudeversich. usw.)						2'228.00
029.490.01	Verrechneter Ertrag		21'000.00		21'300.00		23'288.90
09	Nicht aufteilbare Aufgaben	14'480.00		15'090.00		13'883.15	
090	Verwaltungsliegenschaften	14'480.00		15'090.00		13'883.15	
090.301.01	Besoldung Abwartin	3'690.00		4'600.00		3'301.80	
090.303.01	AHV/IV/EO/FAK	300.00		120.00		261.90	
090.305.01	Unfall-/Krankenversicherung	100.00		120.00		89.60	
090.312.01	Wasser, Strom, Heizung	4'840.00		4'700.00		4'774.90	
090.313.01	Verbrauchs-/Reinigungsmaterial	300.00		300.00		236.35	
090.315.01	Unterhalt und Reparaturen	4'500.00		4'500.00		4'521.80	
090.316.01	Miete Archiv Moos	250.00		250.00		250.00	



Konto	Laufende Rechnung Funktionale Gliederung LR	Voranschlag 2012		Voranschlag 2011		Rechnung 2010	
		Aufwand	Ertrag	Aufwand	Ertrag	Aufwand	Ertrag
090.318.01	Sachversicherungen, Gebühren	500.00		500.00		446.80	
1	OEFFENTLICHE SICHERHEIT	192'390.00	124'350.00	191'950.00	130'450.00	158'548.45	132'864.35
10	Rechtsaufsicht	56'070.00	32'500.00	41'760.00	29'000.00	29'465.90	35'363.70
100	Mass und Gewicht	19'500.00	2'000.00	14'000.00	3'000.00	9'041.60	2'462.70
100.318.01	Nachführung Vermessungswerk	6'000.00		7'000.00		4'541.60	
100.351.01	Beiträge an Kanton	13'500.00		7'000.00		4'500.00	
100.436.01	Anteil Einnahmen Kanton		2'000.00		3'000.00		2'462.70
101	Übrige Rechtspflege	36'570.00	30'500.00	27'760.00	26'000.00	20'424.30	32'901.00
101.300.01	Baukommission/Mietamt	1'870.00		3'080.00		1'970.00	
101.301.02	Baukontrolleur			4'000.00		2'508.00	
101.301.03	Versiegelungsbeamter	500.00		430.00		356.25	
101.303.01	AHV/IV/EO/FAK			300.00		198.95	
101.305.01	Unfall-/Krankenversicherung			50.00		62.80	
101.310.01	Drucksachen+Inserate	2'500.00		2'000.00		2'500.60	
101.317.01	Spesenentschädigungen	1'000.00		500.00		174.00	
101.318.01	Gebührenaufwand Bauwesen	15'500.00		11'500.00		5'280.00	
101.318.02	Gebührenaufwand EWK/FREPO	3'000.00		4'000.00		4'574.90	
101.318.03	Gebührenaufwand diverse	500.00		500.00		47.00	
101.318.04	Baukontrolle	10'700.00					
101.362.01	Kostenanteil Zivilstands- und Mietamt Saanen					1'671.80	
101.390.01	Verrechneter Aufwand	1'000.00		1'400.00		1'080.00	
101.431.01	Gebührenertrag Bauwesen		20'000.00		20'000.00		22'196.00
101.431.02	Gebührenertrag EWK/FREPO		8'000.00		5'000.00		7'753.00
101.431.03	Gebührenertrag Markt + diverse		2'500.00		1'000.00		2'952.00
14	Feuerwehr	94'720.00	58'100.00	102'940.00	62'000.00	83'784.65	57'858.65
140	Feuerwehr	94'720.00	58'100.00	102'940.00	62'000.00	83'784.65	57'858.65
140.300.01	Sold, div. Entschädigungen, Anteil Sitzungsgelder SiKomm	12'000.00		12'000.00		8'146.90	
140.301.01	Funkt.Entschädigungen, Mat.warte FW	8'650.00		8'500.00		7'129.45	
140.303.01	AHV/IV/EO/FAK	300.00		340.00		300.35	
140.305.01	Unfall-/Krankenversicherung	150.00		150.00		170.35	
140.309.01	Kurskosten, Entlassungsgeschenke	15'550.00		11'700.00		8'885.70	
140.310.01	Büromat./Drucksachen/Inserate	1'300.00		1'000.00		1'199.35	
140.311.01	Ausrüstungs- und Korpsmaterial	20'000.00		24'800.00		15'917.35	
140.312.01	Wasser, Strom, Heizung	550.00		500.00		632.55	
140.313.01	Verbrauchsmaterialien	1'200.00		2'000.00		1'995.75	
140.314.01	Unterhalt Magazin/Löschanlagen	1'120.00		4'700.00		205.95	
140.315.01	Unterhalt Fhz./Geräte/Korpsmaterial	5'500.00		5'900.00		1'417.00	
140.317.01	Spesenentschädigungen	500.00		500.00		35.00	
140.318.01	Porti, Telefon, Alarm, Versicherungen	6'500.00		8'300.00		6'113.15	
140.319.01	Schäden Übungen/Einsätze	500.00		500.00			
140.330.01	Abschreibungen FW-Ersatzabgabe	300.00		400.00		221.35	
140.352.01	Kostenanteile Feueraufseher und Brandhaus Zweisimmen	10'000.00		10'000.00		9'571.75	
140.365.01	Mitgliederbeiträge	800.00		800.00		793.00	
140.390.01	Verrechneter Aufwand	500.00		500.00		335.00	
140.392.01	Verrechnete Abschreibungen	9'300.00		10'350.00		20'714.70	
140.430.01	Feuerwehrpflichtersatzabgaben		40'000.00		43'000.00		39'900.90
140.434.01	Entschädigung Alarmeinsätze		300.00		300.00		
140.436.01	diverse Rückerstattungen						145.75



Konto	Laufende Rechnung Funktionale Gliederung LR	Voranschlag 2012		Voranschlag 2011		Rechnung 2010	
		Aufwand	Ertrag	Aufwand	Ertrag	Aufwand	Ertrag
140.437.01	Feuerwehr-Bussen		500.00		500.00		665.00
140.469.01	Beitrag Gebäudeversicherung		16'300.00		16'800.00		16'067.00
140.490.01	Verrechneter Aufwand		1'000.00		1'400.00		1'080.00
15	Militärische Landesverteidigung	2'250.00		2'200.00		2'175.50	
151	Militär	2'250.00		2'200.00		2'175.50	
151.301.01	Unterhalt Scheibenstand					253.05	
151.305.01	Unfall-/Krankenversicherung					6.35	
151.315.01	Unterhalt und Reparaturen	1'500.00		1'500.00		1'218.45	
151.318.01	Sachversicherung, Entlassungsfeier	750.00		700.00		697.65	
16	Zivile Landesverteidigung	39'350.00	33'750.00	45'050.00	39'450.00	43'122.40	39'642.00
160	Zivilschutz	24'750.00	24'750.00	30'450.00	30'450.00	29'914.95	29'915.00
160.311.01	Anschaff. Mobilien, Korpsmat.	500.00		500.00			
160.312.01	Strom Zivilschutzraum	300.00		300.00		545.70	
160.315.01	Unterhalt + Reparaturen	300.00		300.00		333.55	
160.318.01	Telefon, Porti	650.00		650.00		583.30	
160.352.02	Kostenanteil an ZSO Saanen	9'000.00		9'500.00		8'825.40	
160.380.01	Einlagen in Spezialfinanzierung	14'000.00		19'200.00		19'627.00	
160.427.01	Vermietung Schutzräume		600.00		200.00		600.00
160.430.01	Schutzraumersatzgaben		14'000.00		19'200.00		19'627.00
160.436.01	Rückerstattungen		700.00		700.00		700.00
160.480.01	Entnahmen Spezialfinanzierung		9'450.00		10'350.00		8'988.00
161	Übrige zivile Landesverteidigung	14'600.00	9'000.00	14'600.00	9'000.00	13'207.45	9'727.00
161.301.01	Entschädigung Lawinenspezialisten	850.00		850.00		841.60	
161.305.01	Unfall- und Krankenversicherung					21.10	
161.315.01	Unterhalt IMIS-Station	10'000.00		10'000.00		11'110.75	
161.318.01	Dienstleistungen Dritter	500.00		500.00		234.00	
161.365.01	Beiträge Stift.	3'250.00		3'250.00		1'000.00	
161.461.01	Einsatzkostenversicherung + SAC Kantonssubvention IMIS-Station		9'000.00		9'000.00		9'727.00
2	BILDUNG	690'769.00	63'038.00	692'820.00	79'550.00	648'865.25	89'735.15
20	Kindergarten	39'027.00		37'600.00		33'729.10	4'018.40
200	Kindergarten	39'027.00		37'600.00		33'729.10	4'018.40
200.310.01	Schul- und Lehrmaterial	3'400.00		2'800.00		4'353.20	
200.311.01	Anschaff. Mobiliar, Geräte	1'000.00		1'000.00		878.40	
200.315.01	Unterhalt und Reparaturen	500.00		500.00			
200.351.01	Beiträge an Lehrerbesoldung	34'127.00		33'300.00		28'497.50	
200.451.01	Rückerstattungen Kanton						4'018.40
21	Volksschule	643'542.00	63'038.00	647'020.00	79'550.00	611'887.20	85'716.75
210	Primarstufe (1. - 6. Schuljahr)	197'205.00	28'650.00	228'100.00	30'850.00	232'194.90	29'059.75
210.300.01	Schulkommission	6'500.00		5'820.00		3'575.50	
210.310.01	Schul-/Lehr-/Büromaterial	23'447.00		28'600.00		28'359.45	
210.311.01	Anschaff. Mobilien, Geräte (Schule)	7'940.00		3'710.00		7'459.55	
210.315.01	Unterhalt Mobiliar, Geräte	2'800.00		2'800.00		255.65	



Konto	Laufende Rechnung Funktionale Gliederung LR	Voranschlag 2012		Voranschlag 2011		Rechnung 2010	
		Aufwand	Ertrag	Aufwand	Ertrag	Aufwand	Ertrag
210.316.01	Miete Kopierapparat	4'500.00		4'000.00		4'886.65	
210.317.01	Spesen, Landschulwoche, Jugendrennen	16'100.00		12'600.00		12'310.35	
210.318.01	Porti, Tel., Schülertransporte	4'500.00		4'500.00		3'497.40	
210.351.01	Beiträge an Lehrerbesoldung	125'848.00		155'100.00		166'393.30	
210.366.01	Fahrkostenbeiträge, Examenbatzen	5'570.00		10'970.00		5'457.05	
210.436.01	Rückerstattungen		650.00		650.00		1'160.55
210.451.01	Rückerstattungen Kanton		3'000.00		5'200.00		2'597.50
210.490.01	Verrechneter Ertrag		25'000.00		25'000.00		25'301.70
212	Sekundarstufe 1 (7. - 9. Schuljahr)	193'067.00		186'000.00		163'106.00	13'250.60
212.351.01	Beiträge an Lehrerbesoldungen	127'067.00		93'000.00		93'512.65	
212.361.01	Schulkosten gym. Unterricht	6'000.00		3'000.00		5'750.00	
212.362.01	Beitrag an EWG Saanen	35'000.00		65'000.00		38'541.65	
212.390.01	Verrechneter Aufwand	25'000.00		25'000.00		25'301.70	
212.451.01	Rückerstattungen Kanton						13'250.60
214	Musikschulen	65'000.00	7'388.00	65'000.00		53'532.45	
214.365.01	Beiträge an MSSO	65'000.00		65'000.00		53'532.45	
214.452.01	Kantonsbeitrag an Musikschulen		7'388.00				
217	Schulliegenschaften	188'270.00	27'000.00	167'920.00	48'700.00	163'053.85	43'406.40
217.301.01	Besoldung Abwart	80'000.00		75'700.00		72'810.60	
217.303.01	AHV/IV/EO/FAK	6'800.00		6'400.00		5'613.80	
217.304.01	Pensionskassenbeiträge	5'200.00		3'900.00		3'794.50	
217.305.01	Unfall-/Krankenversicherung	2'900.00		2'700.00		2'649.40	
217.309.01	Übriger Personalaufwand	350.00		350.00		394.00	
217.311.01	Anschaffung Mobilien, Geräte (Wohnungen und Halle)	4'400.00		2'250.00		13'901.40	
217.312.01	Wasser, Strom, Heizung	9'600.00		9'600.00		9'341.05	
217.313.01	Verbrauchsmaterialien	7'500.00		10'100.00		4'623.65	
217.314.01	Baulicher Unterhalt	20'700.00		10'700.00		4'637.30	
217.315.01	übr. Unterhalt und Reparaturen	6'900.00		10'500.00		2'459.10	
217.317.01	Spesenentschädigungen	1'320.00		720.00		720.00	
217.318.01	Sachversicherungen, Gebühren	14'300.00		14'600.00		14'626.40	
217.390.01	Verrechneter Aufwand	28'300.00		20'400.00		27'482.65	
217.427.01	Liegenschaftserträge		13'000.00		32'700.00		31'723.50
217.436.01	div. Rückerstattungen		500.00		500.00		104.90
217.490.01	Verrechneter Ertrag		13'500.00		15'500.00		11'578.00
22	Sonderschulen	2'500.00		2'500.00		2'596.15	
220	Sonderschulen	2'500.00		2'500.00		2'596.15	
220.362.02	Heilpädagogisches Ambulatorium	2'500.00		2'500.00		2'596.15	
23	Sekundarstufe 2	5'000.00		5'000.00			
230	Berufsvorbereitende Schuljahre	5'000.00		5'000.00			
230.352.01	Wohnsitzgemeindebeiträge	5'000.00		5'000.00			
29	Uebrigendes Bildungswesen	700.00		700.00		652.80	
292	Erwachsenenbildung	700.00		700.00		652.80	
292.365.01	Beitrag an Bergregion OS/SL	700.00		700.00		652.80	



Konto	Laufende Rechnung Funktionale Gliederung LR	Voranschlag 2012		Voranschlag 2011		Rechnung 2010	
		Aufwand	Ertrag	Aufwand	Ertrag	Aufwand	Ertrag
3	KULTUR UND FREIZEIT	101'850.00		99'800.00		83'788.30	
30	Kulturförderung	15'000.00		14'600.00		12'531.40	
300	Bibliothek	200.00		200.00		200.00	
300.365.01	Beitrag Volksbibliothek	200.00		200.00		200.00	
302	Theater, Konzerte	8'500.00		8'500.00		8'200.00	
302.365.02	Beiträge Menuhin Festival Gstaad	8'500.00		8'500.00		8'200.00	
309	übrige Kulturförderung	6'300.00		5'900.00		4'131.40	
309.317.01	Spesen Partnerschaft mit Babylon	1'000.00		500.00			
309.318.01	Jungbürgerfeier	1'300.00		1'400.00		2'631.40	
309.365.01	Beiträge Anlässe + Inst.	4'000.00		4'000.00		1'500.00	
31	Denkmalpflege und Heimatschutz	10'000.00		2'500.00		2'381.00	
310	Denkmalpflege und Heimatschutz	10'000.00		2'500.00		2'381.00	
310.365.01	Beitrag an Christian Rubi-Fonds	10'000.00		2'500.00		2'381.00	
33	Parkanlagen und Wanderwege	34'650.00		34'500.00		35'672.70	
330	Wanderwege	34'650.00		34'500.00		35'672.70	
330.311.01	Anschaffungen	2'000.00		2'000.00			
330.313.01	Verbrauchsmaterialien	8'000.00		8'000.00		7'555.35	
330.314.01	Unterhalt Wanderwege	22'000.00		22'000.00		25'596.10	
330.365.01	Beiträge GST (Winderwanderwege) + BWW	2'650.00		2'500.00		2'521.25	
34	Sport	42'000.00		48'200.00		33'020.30	
340	Sport	42'000.00		48'200.00		33'020.30	
340.311.01	Anschaff. Mobilen, Maschinen	1'000.00		1'000.00			
340.313.01	Verbrauchsmaterialien	1'500.00		1'500.00		850.80	
340.314.01	Baulicher Unterhalt	7'500.00		10'300.00		6'273.20	
340.315.01	Übriger Unterhalt	1'200.00		1'200.00		309.30	
340.316.01	Mieten	3'200.00		3'200.00		2'982.65	
340.317.01	Präsente Sport-/Kulturehrungen	1'600.00		600.00		597.20	
340.365.01	Beiträge an Anlässe + Vereine	4'600.00		4'400.00		4'300.00	
340.365.02	Sportförderung	3'400.00		6'000.00		1'800.00	
340.365.03	Betriebsbeitrag Sportzentrum AG	13'000.00		13'000.00		12'281.00	
340.390.01	Verrechneter Aufwand	5'000.00		7'000.00		3'626.15	
39	Kirchengut	200.00				182.90	
390	Kirchengut	200.00				182.90	
390.315.01	Unterhalt Kirchturmuhre	200.00				182.90	
4	GESUNDHEIT	5'140.00		6'640.00		4'721.75	



Konto	Laufende Rechnung Funktionale Gliederung LR	Voranschlag 2012		Voranschlag 2011		Rechnung 2010	
		Aufwand	Ertrag	Aufwand	Ertrag	Aufwand	Ertrag
44	Ambulante Krankenpflege	150.00		650.00		150.00	
440	Spitex/Krankenpflege (LV)	150.00		650.00		150.00	
440.362.01	Defizitanteil Spitex			500.00			
440.365.01	Mitgl.beitrag Spitex-Verein SL	150.00		150.00		150.00	
45	Krankheitsbekämpfung	900.00		900.00		868.00	
450	Krankheitsbekämpfung	900.00		900.00		868.00	
450.365.01	Beiträge Krankheitsbekämpfung	900.00		900.00		868.00	
46	Schulgesundheitsdienst	4'090.00		5'090.00		3'703.75	
460	Schulärztliche Pflege	800.00		800.00		760.00	
460.318.01	Schüleruntersuchungen	800.00		800.00		760.00	
461	Schulzahnärztliche Pflege	3'290.00		4'290.00		2'943.75	
461.301.01	Besoldung Schulzahnpfleger(-in)	240.00		240.00			
461.317.01	Spesenentschädigungen	50.00		50.00			
461.318.01	Reihenuntersuchungen	2'000.00		2'000.00		2'362.60	
461.366.01	Beiträge an Behandlungen	1'000.00		2'000.00		581.15	
5	SOZIALE WOHLFAHRT	623'478.00	70'800.00	614'830.00	75'600.00	572'216.50	49'469.85
50	Altersversicherung	7'000.00	3'000.00	7'000.00	2'000.00	9'288.90	2'934.00
500	AHV-Zweigstelle	7'000.00	3'000.00	7'000.00	2'000.00	9'288.90	2'934.00
500.390.01	Lohnanteil AHV-Zweigstelle	7'000.00		7'000.00		9'288.90	
500.451.01	Verwalt.Kostenbeitrag AK Bern		3'000.00		2'000.00		2'934.00
52	Krankenversicherung	2'000.00	2'000.00	2'000.00	2'000.00	3'231.00	3'231.00
520	Krankenversicherungen	2'000.00	2'000.00	2'000.00	2'000.00	3'231.00	3'231.00
520.366.01	Krankenkassenprämien für Dritte	2'000.00		2'000.00		3'231.00	
520.451.01	Rückerstattung bevorsch. KK-Prämien		2'000.00		2'000.00		3'231.00
53	Sonstige Sozialversicherungen	172'956.00		169'260.00		167'665.00	
530	Ergänzungsleistungen AHV/IV	169'708.00		166'260.00		165'265.00	
530.361.01	Gemeindeanteil an EL	169'708.00		166'260.00		165'265.00	
533	Lastenausgleich Familienzulagen	3'248.00		3'000.00		2'400.00	
533.351.01	Beitrag Lastenausgleich Familienzulagen	3'248.00		3'000.00		2'400.00	
54	Jugendschutz	8'000.00		3'900.00		7'208.35	



Konto	Laufende Rechnung Funktionale Gliederung LR	Voranschlag 2012		Voranschlag 2011		Rechnung 2010	
		Aufwand	Ertrag	Aufwand	Ertrag	Aufwand	Ertrag
540	Jugendschutz (LV)	8'000.00		3'900.00		7'208.35	
540.318.01	Pflegekinder-Versicherung					42.00	
540.362.01	Defizitanteil Jugendarbeit/Nachtbus usw. Saanenland	8'000.00		3'900.00		7'166.35	
57	Altersheime	400.00		400.00		400.00	
570	Altersheim (LV)	400.00		400.00		400.00	
570.318.01	Alterspolitik Saanenland	400.00		400.00		400.00	
58	Sozialhilfe	433'122.00	65'800.00	432'270.00	71'600.00	384'423.25	43'304.85
580	Sozialhilfe (LV)	65'000.00		65'000.00		34'770.00	20'544.25
580.366.01	Unterstützungen Berner	60'000.00		60'000.00		22'800.00	
580.366.03	Unterstützungen Ausländer	5'000.00		5'000.00		11'970.00	
580.436.01	Rückerstattungen Berner						12'169.35
580.436.03	Rückerstattungen Ausländer						8'374.90
582	Weitere Wohlfahrtseinrichtungen (LV)	16'550.00		7'570.00		10'494.60	
582.362.01	Kostenanteil Sozialdienste SL	16'000.00		7'000.00		10'094.60	
582.365.01	Beiträge an Diverse	550.00		570.00		400.00	
583	Asylwesen	400.00		400.00			1'420.85
583.352.01	Asylwesen, Beitrag an PAG Thun	400.00		400.00			
583.452.01	Asylwesen, Rückerstattung PAG						1'420.85
585	Bevorschussung/Inkasso Unterhaltsbeiträge für Kinder (LV)		2'000.00	6'000.00	4'000.00	6'324.00	7'807.90
585.366.01	Bevorschussung Unterhaltsbeiträge			6'000.00		6'324.00	
585.436.01	Inkasso Unterhaltsbeiträge		2'000.00		4'000.00		7'807.90
587	Lastenausgleich	349'972.00	63'000.00	352'000.00	67'000.00	332'049.65	12'741.85
587.351.01	Gemeindeanteil LA Sozialhilfe	349'972.00		352'000.00		332'049.65	
587.451.01	Rückerstattung aus LA Sozialhilfe		63'000.00		67'000.00		12'741.85
589	Sozialbehörden/Sekretariat	1'200.00	800.00	1'300.00	600.00	785.00	790.00
589.317.01	Spesenentschädigungen	500.00		800.00		150.00	
589.318.01	Passationen und div.	700.00		500.00		635.00	
589.431.01	Gebühren Vormundschaftswesen		800.00		600.00		790.00
6	VERKEHR	438'279.00	119'400.00	400'250.00	218'800.00	350'168.75	203'205.98
62	Gemeindestrassen	319'700.00	119'400.00	294'900.00	218'800.00	271'701.60	203'205.98
620	Gemeindestrassen	281'120.00	60'900.00	255'520.00	160'300.00	233'901.90	143'909.70
620.300.01	Strassen- und Wegkommission	2'000.00		2'000.00		1'600.00	
620.301.01	Besoldung Wegmeister	79'700.00		75'000.00		74'417.90	



Konto	Laufende Rechnung Funktionale Gliederung LR	Voranschlag 2012		Voranschlag 2011		Rechnung 2010	
		Aufwand	Ertrag	Aufwand	Ertrag	Aufwand	Ertrag
620.303.01	AHV/IV/EO/FAK	6'400.00		6'300.00		5'731.35	
620.304.01	Pensionskassenbeiträge	5'600.00		4'200.00		4'112.30	
620.305.01	Unfall-/Krankenversicherung	2'900.00		2'800.00		2'816.20	
620.309.01	Übriger Personalaufwand	500.00		500.00		373.90	
620.310.01	Inserate, Drucksachen	200.00		200.00			
620.311.01	Anschaff. Werkzeug, Maschinen	8'000.00		1'000.00		1'941.10	
620.312.01	Energie Strassenbeleuchtung	2'300.00		2'000.00		2'226.35	
620.312.02	Wasser, Strom, Heizung Werkhof	1'000.00		1'000.00		142.25	
620.313.01	Verbrauchsmaterialien	6'000.00		6'000.00		3'796.35	
620.314.01	Baulicher Unterhalt	18'700.00		8'100.00		11'633.05	
620.314.02	Schneeräumung, Winterdienst	120'000.00		120'000.00		102'830.00	
620.315.01	Unterhalt Fahrzeug und Geräte	3'500.00		3'500.00		3'663.75	
620.316.01	Miete von Maschinen/Geräten	1'400.00		1'400.00			
620.317.01	Spesenentschädigungen	720.00		720.00		720.00	
620.318.01	Sachversicherungen, Telefongeb.	6'000.00		4'100.00		4'720.30	
620.319.01	Kap.Dienst Strassenbeleuchtung BKW	7'000.00		7'000.00		6'778.80	
620.366.01	Gdebeiträge Schneeräumung	4'200.00		4'200.00		2'479.60	
620.390.01	Verrechneter Aufwand	5'000.00		5'500.00		3'918.70	
620.436.01	diverse Rückerstattungen		1'000.00		1'000.00		883.45
620.461.01	Kantonsbeitrag Strassenunterh.				97'000.00		86'619.95
620.490.01	Verrechneter Ertrag		59'900.00		62'300.00		56'406.30
621	Parkplatz Lauenensee	38'580.00	58'500.00	39'380.00	58'500.00	37'799.70	59'296.28
621.300.01	Sitzungen Parkplatzkontrolleure	480.00		480.00		240.00	
621.301.01	Besoldung Parkwärter	16'000.00		16'000.00		15'044.40	
621.303.01	AHV/IV/EO/FAK	1'000.00		1'300.00		847.20	
621.305.01	Unfall-/Krankenversicherung	400.00		400.00		408.25	
621.309.01	Übriger Personalaufwand	1'000.00		1'000.00		1'836.70	
621.310.01	Inserate, Drucksachen	300.00		300.00		163.65	
621.313.01	Verbrauchsmaterialien	800.00		800.00		530.85	
621.315.01	Unterhalt und Reparaturen	600.00		600.00		118.35	
621.316.01	Dienstbarkeits-Entschädigungen	14'000.00		14'000.00		14'233.70	
621.317.01	Spesen	1'400.00		1'900.00		1'802.20	
621.390.01	Verrechneter Aufwand	2'600.00		2'600.00		2'574.40	
621.434.01	Parkier-Gebühren		56'000.00		56'000.00		56'835.08
621.437.01	Ordnungsbussen (netto)		2'500.00		2'500.00		2'461.20
63	Privatstrassen	72'800.00		63'350.00		36'059.15	
630	Privatstrassen	72'800.00		63'350.00		36'059.15	
630.365.01	Beiträge Weggenossenschaften	72'800.00		63'350.00		36'059.15	
65	Regionalverkehr			42'000.00		42'408.00	
650	Regionalverkehr			42'000.00		42'408.00	
650.361.01	Beitrag für öff. Verkehr			42'000.00		42'408.00	
69	Übriger Verkehr	45'779.00					
690	Übriger Verkehr	45'779.00					
690.351.01	Gemeindeanteil Lastenausgleich Öffentlicher Verkehr	45'779.00					
7	UMWELT UND RAUMORDNUNG	902'200.00	874'700.00	618'780.00	587'580.00	515'269.90	482'303.90



Konto	Laufende Rechnung Funktionale Gliederung LR	Voranschlag 2012		Voranschlag 2011		Rechnung 2010	
		Aufwand	Ertrag	Aufwand	Ertrag	Aufwand	Ertrag
70	Wasserversorgung	153'000.00	153'000.00	238'500.00	238'500.00	127'434.00	127'434.00
700	Wasserversorgung	153'000.00	153'000.00	238'500.00	238'500.00	127'434.00	127'434.00
700.300.01	Infrastrukturkomm., Anteil Sitzungsgelder	400.00		1'300.00		120.00	
700.301.01	Löhne	500.00		500.00		145.20	
700.305.01	Unfall-/Krankenversicherung					1.70	
700.311.01	Anschaff. Mobilien, Maschinen,	1'100.00		1'000.00			
700.312.01	Energie Pumpwerke und Reservoirs	5'000.00		5'000.00		5'262.25	
700.313.01	Verbrauchsmaterialien	1'000.00		1'000.00		890.80	
700.314.01	Baulicher Unterhalt	13'000.00		10'000.00		6'597.95	
700.315.01	Unterhalt und Reparaturen	6'800.00		6'800.00		5'191.35	
700.317.01	Spesenentschädigungen					135.10	
700.318.01	Porti, Versich., Wasserproben	4'000.00		5'400.00		3'945.85	
700.331.01	Abschreib. Wiederbeschaffungswert					11'708.55	
700.352.01	Kostenanteil Gemeinde Saanen	2'000.00		2'000.00		1'641.70	
700.380.01	Einlage in Spezialfinanz. Rechnungsausgleich	37'300.00		150'200.00		13'278.05	
700.380.02	Einlage Spezialfinanz. Werterhaltung	67'900.00		39'800.00		67'115.00	
700.390.01	Verrechneter Aufwand	14'000.00		15'500.00		11'400.50	
700.428.01	Einnahmenüberschuss IR		28'000.00		130'000.00		
700.435.01	Wasserzins		93'000.00		86'000.00		91'432.40
700.436.01	diverse Rückerstattungen		500.00		500.00		225.00
700.480.02	Entnahme Spezialfinanz. Werterhalt						11'708.55
700.491.01	Verrechnete Zinsen		31'500.00		22'000.00		24'068.05
71	Abwasserentsorgung	574'000.00	573'600.00	203'100.00	202'300.00	204'824.20	203'823.05
710	Abwasserentsorgung	569'700.00	569'700.00	199'000.00	199'000.00	198'648.50	198'648.50
710.300.01	Infrastrukturkomm., Anteil Sitzungsgelder	400.00		2'080.00		240.00	
710.312.01	Strom Pumpwerke	3'000.00		3'000.00		3'049.00	
710.314.01	Baulicher Unterhalt	5'000.00		3'000.00		1'412.50	
710.315.01	Unterhalt und Reparaturen	5'000.00		5'000.00			
710.318.01	Sachversicherungen, Abgaben	100.00		100.00		78.70	
710.331.01	Abschreib. Wiederbeschaffungswert	94'800.00					
710.332.01	Abschreibungen Auflösung Spezialfinanzierung Werterhalt	278'200.00					
710.352.01	Kostenanteil ARA an EWG Saanen	70'000.00		67'000.00		67'745.90	
710.352.02	Anteil Abwasserfonds	12'000.00		13'000.00		11'548.40	
710.380.01	Einlage Spezialfinanz. Rechnungsausgleich			45'120.00		16'318.90	
710.380.02	Einlage Spezialfinanz. Werterhalt	96'700.00		56'200.00		94'798.00	
710.390.01	Verrechneter Aufwand	4'500.00		4'500.00		3'457.10	
710.428.01	Einnahmenüberschuss der IR				64'000.00		63'496.65
710.434.01	Abwassergebühren		95'000.00		90'000.00		93'747.30
710.480.01	Entnahme Spezialfinanz. Rechnungsausgleich		62'800.00				
710.480.02	Entnahme Spezialfinanz. Werterhaltung		373'000.00				
710.491.01	Verrechnete Zinsen		38'900.00		45'000.00		41'404.55
711	Kläranlage Lauenensee	4'300.00	3'900.00	4'100.00	3'300.00	6'175.70	5'174.55
711.312.01	Strom Pumpe	600.00		600.00		602.45	
711.315.01	Unterhalt und Reparaturen	2'300.00		2'300.00		3'588.25	
711.390.01	Verrechneter Aufwand	1'100.00		800.00		1'405.60	
711.392.01	Verrechnete Abschreibungen	300.00		400.00		579.40	
711.436.01	Kostenanteile Mitbenützer		3'400.00		2'900.00		4'364.45
711.490.01	Verrechneter Ertrag		500.00		400.00		810.10



Konto	Laufende Rechnung Funktionale Gliederung LR	Voranschlag 2012		Voranschlag 2011		Rechnung 2010	
		Aufwand	Ertrag	Aufwand	Ertrag	Aufwand	Ertrag
72	Abfallentsorgung	136'500.00	136'500.00	134'180.00	134'180.00	140'400.20	140'400.20
720	Abfallentsorgung	136'500.00	136'500.00	134'180.00	134'180.00	140'400.20	140'400.20
720.300.01	Infrastrukturkomm., Anteil Sitzungsgelder	600.00		580.00		580.00	
720.301.01	Löhne Abfallentsorgung	1'600.00		1'800.00		1'554.45	
720.305.01	Unfall- und Krankenversicherung					38.95	
720.311.01	Anschaff. Mobilien, Maschinen,	1'000.00		1'000.00		1'608.45	
720.315.01	Unterhalt und Reparaturen	1'000.00		1'000.00		2'569.30	
720.317.01	Spesenentschädigungen	1'500.00		1'700.00		1'468.65	
720.318.01	Abfuhr-/Deponiekosten	50'000.00		50'000.00		48'820.55	
720.318.02	Abtransport/Entsorg. übrige Abfälle	30'000.00		30'000.00		29'504.70	
720.390.01	Verrechneter Aufwand	18'500.00		18'500.00		20'095.85	
720.390.02	Aufwand-US Tierkörperbeseitigung	7'600.00		7'600.00		7'846.30	
720.391.01	Verrechnete Zinsen	1'700.00					
720.392.01	Verrechnete Abschreibungen	23'000.00		22'000.00		26'313.00	
720.434.01	Kehrichtgrundgebühren		79'000.00		77'000.00		77'570.70
720.434.02	Sackgebühren		17'000.00		17'000.00		17'736.60
720.434.03	übrige Entsorgungsgebühren		18'000.00		18'000.00		18'319.55
720.435.01	Erlös Altwaren		6'000.00		6'000.00		6'217.50
720.480.01	Entnahme Spezialfinanzierung		15'200.00		10'580.00		15'394.05
720.490.01	Verrechneter Ertrag		1'300.00		1'400.00		1'312.25
720.491.01	Verrechnete Zinsen				4'200.00		3'849.55
74	Friedhof und Bestattung	16'600.00	4'000.00	15'800.00	5'000.00	18'170.90	2'800.35
740	Friedhof und Bestattung	16'600.00	4'000.00	15'800.00	5'000.00	18'170.90	2'800.35
740.300.01	Infrastrukturkomm., Anteil Sitzungsgeld					290.00	
740.311.01	Anschaff. Maschinen + Geräte	500.00		500.00			
740.312.01	Wasserverbrauchsgebühren					100.00	
740.313.01	Verbrauchsmaterialien	1'600.00		1'600.00		1'710.50	
740.314.01	Baulicher Unterhalt	1'000.00		1'800.00		2'817.85	
740.315.01	Unterhalt und Reparaturen	1'000.00		500.00		1'739.95	
740.318.01	Versicherungen, Gebühren	500.00		400.00		284.05	
740.390.01	Verrechneter Aufwand	12'000.00		11'000.00		11'228.55	
740.434.01	Grabgebühren, Kostenanteile		4'000.00		5'000.00		2'800.35
78	Übriger Umweltschutz	18'200.00	7'600.00	22'800.00	7'600.00	21'091.20	7'846.30
780	Öffentliche Toiletten	10'600.00		15'200.00		13'244.90	
780.312.01	Wasser, Strom, Heizung	1'700.00		1'700.00		1'257.55	
780.313.01	Verbrauchsmaterialien	500.00		500.00		620.60	
780.314.01	Baulicher Unterhalt	300.00		5'000.00		1'081.40	
780.315.01	Unterhalt und Reparaturen	500.00		500.00		1'514.85	
780.318.01	Sachversicherungen	600.00		500.00		560.35	
780.390.01	Verrechneter Aufwand	7'000.00		7'000.00		8'210.15	
781	Tierkörperbeseitigung	7'600.00	7'600.00	7'600.00	7'600.00	7'846.30	7'846.30
781.301.01	Entsch. Wasenmeister	200.00		200.00		113.65	
781.305.01	Unfall- und Krankenversicherung					0.80	
781.312.01	Strom Kühlzelle Geltenhornpl.	800.00		800.00		159.60	
781.318.01	Abfuhr und Entsorgung Tierkörper	4'600.00		4'600.00		5'544.50	
781.390.01	Verrechneter Aufwand	2'000.00		2'000.00		2'027.75	
781.490.01	Aufwand-US Tierkörperbeseitigung		7'600.00		7'600.00		7'846.30
79	Raumordnung	3'900.00		4'400.00		3'349.40	



Konto	Laufende Rechnung Funktionale Gliederung LR	Voranschlag 2012		Voranschlag 2011		Rechnung 2010	
		Aufwand	Ertrag	Aufwand	Ertrag	Aufwand	Ertrag
790	Raumplanung	3'900.00		4'400.00		3'349.40	
790.310.01	Inserate, Drucksachen	500.00		500.00		493.40	
790.318.01	Planungskosten			1'000.00			
790.365.01	Beiträge Regionalplanung	3'400.00		2'900.00		2'856.00	
8	VOLKSWIRTSCHAFT	155'410.00	129'150.00	207'195.00	147'900.00	208'106.55	182'608.20
80	Landwirtschaft	26'335.00		34'020.00		48'852.15	15'000.00
800	Landwirtschaft	26'335.00		34'020.00		48'852.15	15'000.00
800.300.01	Landwirtschaftskommission	870.00		1'020.00		870.00	
800.301.01	Diverse Entschädigungen	2'440.00		3'550.00		2'554.60	
800.303.01	AHV/IV/EO/FAK	250.00		300.00		195.95	
800.305.01	Unfall-/Krankenversicherung					23.50	
800.317.01	Spesenentschädigungen	200.00		200.00		197.00	
800.365.01	Diverse Beiträge	7'075.00		8'450.00		10'748.10	
800.365.02	Beiträge Alpengenossenschaften	12'500.00		17'500.00		15'000.00	
800.365.03	Mäusefanggeld	3'000.00		3'000.00		4'263.00	
800.380.01	Einlage Alpwirtschaftsfonds					15'000.00	
800.480.01	Entnahme Alpwirtschaftsfonds						15'000.00
81	Forstwirtschaft	32'360.00	29'650.00	75'160.00	62'400.00	69'024.90	67'474.65
810	Forstverwaltung	32'360.00	29'650.00	75'160.00	62'400.00	69'024.90	67'474.65
810.300.01	Forstkommission	580.00		580.00		870.00	
810.301.01	Forstpersonal	15'450.00		44'810.00		42'831.70	
810.303.01	AHV/IV/EO/FAK	1'200.00		3'800.00		3'397.35	
810.304.01	Pensionskassenbeiträge	900.00		2'740.00		2'455.90	
810.305.01	Unfall-/Krankenversicherung	1'180.00		3'880.00		3'095.35	
810.306.01	Kleiderentschädigung Förster	450.00		450.00		450.00	
810.313.01	Verbrauchsmaterialien, Pflanzen	3'000.00		6'300.00		3'808.25	
810.316.01	Benützung Geräte + Maschinen			2'000.00			
810.317.01	Spesenentschädigungen	2'500.00		2'500.00		2'655.30	
810.317.02	Büro-/Garagenentschädigung	3'000.00		3'000.00		3'000.00	
810.318.01	Entsch. an Dritte	1'000.00		2'000.00		3'384.05	
810.365.01	Beitrag reg. Waldsanierungsfonds	3'100.00		3'100.00		3'077.00	
810.428.01	Einnahmenüberschuss Forst IRg						10'073.05
810.436.01	Ertrag ausgeführte Arbeiten		15'000.00		18'000.00		14'200.80
810.461.01	Forstrevierbeitrag		14'350.00		44'000.00		42'949.00
810.490.01	Verrechneter Ertrag		300.00		400.00		251.80
83	Tourismus	44'315.00		44'515.00		43'247.80	
830	Tourismus	44'315.00		44'515.00		43'247.80	
830.316.01	Miete Postplatz mit Brunnen	240.00		240.00		240.00	
830.365.01	Beitrag Gstaad Saanenland Tourismus	40'000.00		40'000.00		40'000.00	
830.365.02	Touristische Anlässe und Inst.	4'075.00		4'275.00		3'007.80	
86	Energie	52'400.00	99'500.00	53'500.00	85'500.00	46'981.70	100'133.55
860	Elektrizität	500.00	49'500.00	800.00	49'000.00	409.50	49'698.00



Konto	Laufende Rechnung Funktionale Gliederung LR	Voranschlag 2012		Voranschlag 2011		Rechnung 2010	
		Aufwand	Ertrag	Aufwand	Ertrag	Aufwand	Ertrag
860.352.01	Energieberatungsstelle Saanen	500.00		800.00		409.50	
860.410.01	Konzession BKW		49'500.00		49'000.00		49'698.00
862	Fernwärme	51'900.00	50'000.00	52'700.00	36'500.00	46'572.20	50'435.55
862.312.01	Heizmaterial	38'000.00		40'000.00		32'301.45	
862.312.02	Strom Heizung	3'000.00		3'000.00		272.30	
862.315.01	Unterhalt und Reparaturen	3'900.00		2'900.00		7'040.95	
862.318.01	Sachversicherung	2'000.00		1'800.00		2'306.50	
862.390.01	Verrechneter Aufwand	5'000.00		5'000.00		4'651.00	
862.434.01	Benützungsgebühren		13'000.00		10'500.00		13'246.10
862.490.01	Verrechneter Ertrag		37'000.00		26'000.00		37'189.45
9	FINANZEN UND STEUERN	948'929.00	3'044'473.00	708'040.00	2'793'690.00	996'752.87	2'931'924.25
90	Steuern	7'000.00	2'256'700.00	10'000.00	2'297'900.00	12'992.35	2'461'004.00
900	Obligatorische periodische Steuern		1'789'200.00		1'834'900.00		1'907'253.25
900.400.01	Einkommenssteuern nat Personen (NP/nur Rechnungsjahr)		1'451'350.00		1'591'000.00		1'418'148.95
900.400.02	Vermögenssteuern nat. Personen (NP/nur Rechnungsjahr)		185'400.00		166'000.00		204'473.40
900.400.03	Einkommenssteuern NP Vorjahre						4'470.45
900.400.04	Vermögenssteuern NP Vorjahre						57'311.65
900.400.05	Quellensteuern		52'000.00		48'000.00		52'022.05
900.400.12	Gemeindesteuerteilungen z.G. (NP)		55'000.00		55'000.00		46'010.45
900.400.13	Gemeindesteuerteilungen z.L. (NP)		-55'000.00		-55'000.00		-38'632.25
900.400.17	Pauschale Steueranrechnung NP		-500.00		-800.00		-376.40
900.400.99	Rückstellung Einkommenssteuern NP		15'000.00		-15'000.00		
900.401.01	StG-Revision						
900.401.01	Gewinnsteuern juristischer Personen		45'150.00		17'400.00		99'874.05
900.401.02	Kapitalsteuern juristischer Personen		3'800.00		3'300.00		3'781.40
900.401.12	Gemeindesteuerteilungen z.G. (JP)		37'000.00		25'000.00		60'465.60
900.401.13	Gemeindesteuerteilungen z.L. (JP)						-296.10
901	Obligatorische aperiodische Steuern		195'000.00		205'000.00		276'970.70
901.400.05	Lotteriegewinnsteuern						950.00
901.400.06	Nachsteuern und Bussen						1'596.70
901.403.01	Grundstückgewinnsteuern		190'000.00		200'000.00		257'667.45
901.403.04	Sonderveranlagung		5'000.00		5'000.00		16'756.55
902	Liegenschaftssteuern		267'000.00		252'000.00		271'480.00
902.402.01	Liegenschaftssteuern		267'000.00		252'000.00		271'480.00
903	Steuerabschreibungen	7'000.00	2'000.00	10'000.00	2'000.00	12'992.35	1'700.05
903.330.01	Abschreibungen/Verluste period. Steuern	7'000.00		10'000.00		4'992.35	
903.330.02	Wertberichtigungen auf Steuerguthaben					8'000.00	
903.400.01	Eingang abgeschriebener period. Steuern		2'000.00		2'000.00		1'700.05
904	Fakultative Steuern und Abgaben		3'500.00		4'000.00		3'600.00



Konto	Laufende Rechnung Funktionale Gliederung LR	Voranschlag 2012		Voranschlag 2011		Rechnung 2010	
		Aufwand	Ertrag	Aufwand	Ertrag	Aufwand	Ertrag
904.406.01	Hundetaxen		3'500.00		4'000.00		3'600.00
92	Finanzausgleich	100'129.00	523'733.00	159'100.00		175'062.00	
920	Finanzausgleich	100'129.00	523'733.00	159'100.00		175'062.00	
920.361.01	Disparitätenabbau, zu Lasten	28'679.00					
920.361.04	Gemeindeanteil Lastenausgleich	71'450.00					
920.444.01	Disparitätenabbau				6'100.00		58'750.00
920.444.04	Zuschuss hohe Gesamtsteueranlage				153'000.00		116'312.00
920.444.06	Zuschuss geografisch-topografische Lasten		519'069.00				
920.444.07	Zuschuss soziodemografische Lasten		4'664.00				
93	Anteile an kantonalen Steuern und Abgaben		2'000.00		1'000.00		4'240.90
930	Anteile an Kantonalen Steuern		2'000.00		1'000.00		4'240.90
930.441.01	Erbschafts-/Schenkungssteuern		2'000.00		1'000.00		4'240.90
94	Vermögens- und Schuldenverwaltung	325'000.00	229'440.00	341'040.00	302'940.00	400'474.42	244'010.25
940	Zinsen	144'200.00	69'200.00	143'200.00	91'000.00	162'559.72	90'034.35
940.321.01	Zinsen kurzfristige Schulden	5'000.00					
940.321.02	Vergütungszinsen	9'000.00		7'000.00		10'949.90	
940.322.01	Zinsen mittel-/langfr. Schulden	55'000.00		60'000.00		77'699.02	
940.323.01	Verzinsung Legate	800.00		1'000.00		588.65	
940.391.01	Verrechnete Zinsen	74'400.00		75'200.00		73'322.15	
940.421.01	Zinsen auf Guthaben		1'500.00		3'000.00		2'304.30
940.421.02	Verzugszinsen		5'000.00		5'000.00		6'452.25
940.422.01	Zinsen auf Anlagen FV		7'000.00		10'000.00		10'061.95
940.491.01	Verrechnete Zinsen		55'700.00		73'000.00		71'215.85
942	Liegenschaften Finanzvermögen	180'800.00	160'240.00	197'840.00	211'940.00	237'914.70	153'975.90
942.301.01	Besoldungen	15'000.00		17'700.00		13'419.60	
942.303.01	AHV/IV/EO/FAK	1'100.00		1'500.00		1'081.75	
942.305.01	Unfall-/Krankenversicherung	600.00		400.00		598.80	
942.310.01	Drucksachen, Inserate					96.00	
942.311.01	Anschaff. Mobilien, Maschinen	3'000.00		3'000.00			
942.312.01	Wasser, Strom, Heizung	13'000.00		10'500.00		12'589.80	
942.313.01	Verbrauchsmaterialien	1'500.00		1'500.00		1'125.20	
942.314.01	Baulicher Unterhalt	4'500.00		4'000.00		17'584.05	
942.315.01	Unterhalt und Reparaturen	8'000.00		7'200.00		8'414.30	
942.316.01	Miete Vorplatz Ferienlager	500.00		500.00		500.00	
942.317.01	Spesenentschädigungen	300.00		240.00		353.40	
942.318.01	Gebühren, Sachversicherungen	16'000.00		16'000.00		14'347.80	
942.330.01	Abschreibungen	20'800.00		21'300.00		53'941.10	
942.380.01	Einlage in Spezialfinanz. Werterhalt	25'500.00		25'000.00		25'512.55	
942.390.01	Verrechneter Aufwand	17'000.00		16'000.00		17'134.50	
942.391.01	Verrechneter Zins	54'000.00		73'000.00		71'215.85	
942.423.01	Mietzinsen Wohnungen		65'640.00		65'640.00		65'740.00
942.423.02	Erträge Ferienlager		62'000.00		62'000.00		55'924.20
942.423.03	Baurechtszinsen Fang		6'000.00		6'200.00		5'687.80
942.423.04	Weid-/Stallzinsen, übrige Erträge		1'000.00		500.00		1'380.30
942.424.01	Buchgewinne aus Verkäufen FV				52'000.00		



Konto	Laufende Rechnung Funktionale Gliederung LR	Voranschlag 2012		Voranschlag 2011		Rechnung 2010	
		Aufwand	Ertrag	Aufwand	Ertrag	Aufwand	Ertrag
942.436.01	diverse Rückerstattungen		300.00		300.00		298.10
942.480.01	Entnahme aus Spezialfinanz. Werterhalt		25'300.00		25'300.00		24'945.50
99	Nicht aufgeteilte Posten	516'800.00	32'600.00	357'000.00	32'750.00	583'286.10	47'607.10
990	Abschreibungen	516'800.00	32'600.00	357'000.00	32'750.00	583'286.10	47'607.10
990.330.01	Abschreibungen Finanzvermögen	1'000.00		1'000.00		241.35	
990.331.01	harmonisierte Abschreibungen	515'800.00		356'000.00		266'407.90	
990.332.01	übrige Abschreibungen					316'636.85	
990.492.01	Verrechnete Abschreibungen		32'600.00		32'750.00		47'607.10
	Total	4'595'661.00	4'457'011.00	3'997'935.00	4'059'370.00	3'990'356.48	4'110'521.93
	Netto Aufwand		138'650.00				
	Netto Ertrag			61'435.00		120'165.45	
	Gesamttotal	4'595'661.00	4'595'661.00	4'059'370.00	4'059'370.00	4'110'521.93	4'110'521.93



Konto	Investitionsrechnung Funktionale Gliederung IR	Voranschlag 2012		Voranschlag 2011		Rechnung 2010	
		Ausgaben	Einnahmen	Ausgaben	Einnahmen	Ausgaben	Einnahmen
0	ALLGEMEINE VERWALTUNG	40'000.00		49'000.00			
09	Nicht aufteilbare Aufgaben	40'000.00		49'000.00			
090	Verwaltungsliegenschaften	40'000.00		49'000.00			
090.506.01	Erneuerung EDV-Anlagen	40'000.00					
090.562.01	Gde-Verwaltung Cottier-Stift Saanen, Beitrag Hausumbau			49'000.00			
1	OEFFENTLICHE SICHERHEIT	85'000.00	3'000.00				
14	Feuerwehr	85'000.00	3'000.00				
140	Feuerwehr	85'000.00	3'000.00				
140.501.01	Wassersilo Bochten	25'000.00					
140.506.01	Feuerwehr-Fahrzeug	60'000.00					
140.661.01	Subventionen GVB		3'000.00				
2	BILDUNG	2'100'000.00	50'000.00	80'000.00		526.55	
21	Volksschule	2'100'000.00	50'000.00	80'000.00		526.55	
217	Schulliegenschaften	2'100'000.00	50'000.00	80'000.00		526.55	
217.503.01	Sanierung Schulanlage mit Wohnungen	2'100'000.00		80'000.00		526.55	
217.661.01	Beitrag Sanierung Schulhaus		50'000.00				
3	KULTUR UND FREIZEIT			10'000.00			
30	Kulturförderung			10'000.00			
309	übrige Kulturförderung			10'000.00			
309.565.02	Museum der Landschaft Saanen, Beitrag			10'000.00			
5	SOZIALE WOHLFAHRT			300'000.00	300'000.00	379'277.10	379'277.10
57	Altersheime			300'000.00	300'000.00	379'277.10	379'277.10
570	Altersheim (LV)			300'000.00	300'000.00	379'277.10	379'277.10
570.503.01	Altersheim Sanierung			300'000.00		379'277.10	
570.641.01	Altersheim Sunnebühl, Beitrag LAG				300'000.00		379'277.10
6	VERKEHR			681'000.00	19'000.00	559'046.75	
62	Gemeindestrassen			501'000.00	19'000.00	559'046.75	
620	Gemeindestrassen			501'000.00	19'000.00	559'046.75	
620.501.09	Belagsanierung Ferienlager-Geltenhorn PP			300'000.00		5'245.50	



Konto	Investitionsrechnung Funktionale Gliederung IR	Voranschlag 2012		Voranschlag 2011		Rechnung 2010	
		Ausgaben	Einnahmen	Ausgaben	Einnahmen	Ausgaben	Einnahmen
620.503.03	Neubau Werkhof, Objektkredit			127'000.00		526'994.90	
620.566.01	Erschliessung GewZ Chämeli, Strasse/Trottoir			74'000.00			
620.589.01	Gebäudeadressierung					26'806.35	
620.610.01	Erschliessungsbeitr. Land Fang				19'000.00		
63	Privatstrassen			180'000.00			
630	Privatstrassen			180'000.00			
630.565.10	Weggen. Tüffi-Wolfegg, San. Belag			140'000.00			
630.565.16	Weggen. Gäbelbr.-Chr. Weide, Belagsanierung			40'000.00			
7	UMWELT UND RAUMORDNUNG	648'000.00	275'000.00	359'000.00	259'000.00	153'789.30	136'953.35
70	Wasserversorgung	110'000.00	110'000.00	130'000.00	130'000.00	57'703.55	45'995.00
700	Wasserversorgung	110'000.00	110'000.00	130'000.00	130'000.00	57'703.55	45'995.00
700.501.07	Erschliessung GewZ Chämeli, WV					19'483.45	
700.501.12	Verbindungsleitung Mühlebach-Grünbühl					31'068.30	
700.501.13	Erschliessung neue Bauzonen	50'000.00					
700.581.01	Gen. Wasserversorgungsplan GWP	32'000.00				7'151.80	
700.592.01	Übertrag Einnahmenüberschuss Investitionsrechnung	28'000.00		130'000.00			
700.610.01	Anschlussgebühren		110'000.00		130'000.00		43'995.00
700.661.01	Beitrag Kanton GWP Wasser						2'000.00
71	Abwasserentsorgung	538'000.00	165'000.00	129'000.00	129'000.00	90'958.35	90'958.35
710	Abwasserentsorgung	538'000.00	165'000.00	129'000.00	129'000.00	90'958.35	90'958.35
710.501.01	Bauliche Massnahmen GEP			65'000.00			
710.501.04	Sanierung Vorplatz, Brand	20'000.00					
710.501.07	Erschliessung GewZ Chämeli, Kanalisation					17'620.15	
710.581.01	Gen. Entwässerungsplanung GEP	518'000.00				9'841.55	
710.592.01	Übertrag Einnahmenüberschuss Investitionsrechnung			64'000.00		63'496.65	
710.610.01	Anschlussgebühren		110'000.00		110'000.00		90'958.35
710.610.02	Erschliessungsbeiträge Gemeindewohnbauland Fang				19'000.00		
710.661.02	Kantonssubventionen GEP		55'000.00				
72	Abfallentsorgung			100'000.00			
720	Abfallentsorgung			100'000.00			
720.501.03	Entsorgungsstation Moos/Gemeindescheune			100'000.00			
79	Raumordnung					5'127.40	
790	Raumplanung					5'127.40	
790.581.04	Ortsplanungsrevision 2007					5'127.40	
8	VOLKSWIRTSCHAFT	130'000.00		74'000.00	12'000.00	217'974.90	42'511.30
81	Forstwirtschaft	10'000.00		24'000.00	12'000.00	42'511.30	42'511.30



Konto	Investitionsrechnung Funktionale Gliederung IR	Voranschlag 2012		Voranschlag 2011		Rechnung 2010	
		Ausgaben	Einnahmen	Ausgaben	Einnahmen	Ausgaben	Einnahmen
810	Forstverwaltung	10'000.00		24'000.00	12'000.00	42'511.30	42'511.30
810.505.01	Schutzwaldbauprojekt Brüschen			24'000.00		32'438.25	
810.505.02	Schutzwaldbauprojekt diverse	10'000.00					
810.592.01	UT Einnahmenüberschuss IRG					10'073.05	
810.661.01	Kantonsbeiträge				12'000.00		42'511.30
83	Tourismus	120'000.00		50'000.00		50'228.95	
830	Tourismus	120'000.00		50'000.00		50'228.95	
830.564.01	Bergbahnen SL-OS-Pays d'Enhaut, Aktien und Beiträge (alt)	23'000.00		23'000.00		22'692.80	
830.564.02	Bergbahnen BDG AG, Beiträge (Konzentration, neu)	27'000.00		27'000.00		27'536.15	
830.564.05	GST, Mehr Marketing-Schlagkraft	50'000.00					
830.565.02	Gstaad 3000 AG, Beitrag an Glacier 3000	20'000.00					
86	Energie					125'234.65	
860	Elektrizität					2'946.20	
860.501.01	Erschliessung GewZ Chämeli, Stromversorgung (Tiefbau)					2'946.20	
862	Fernwärme					122'288.45	
862.506.02	Sanierung Fernwärmeversorgung					83'784.55	
862.506.03	Ersatz Boiler Mehrzweckhalle					38'503.90	
9	FINANZEN UND STEUERN	8'000.00	8'000.00	92'000.00	92'000.00	527'800.20	1'279'673.05
94	Vermögens- und Schuldenverwaltung	8'000.00	8'000.00	92'000.00	92'000.00	32'555.10	32'555.10
942	Liegenschaften Finanzvermögen	8'000.00	8'000.00	92'000.00	92'000.00	32'555.10	32'555.10
942.503.03	Ferienlager, Sanierung Küche					2'905.40	
942.503.04	Sanierung Wohnhaus Spittel					29'649.70	
942.503.05	Wohnhaus Spittel, Dach			40'000.00			
942.503.08	Wohnhaus Rohrbrücke	8'000.00					
942.595.01	Passivierte Einnahmen FV			52'000.00			
942.600.01	Verkauf von Liegenschaften				52'000.00		
942.695.01	Aktiviert Ausgaben FV		8'000.00		40'000.00		32'555.10
99	Nicht aufgeteilte Posten					495'245.10	1'247'117.95
999	Abschluss					495'245.10	1'247'117.95
999.590.01	Passivierte Einnahmen					495'245.10	
999.690.01	Aktiviert Ausgaben						1'247'117.95
	Total	3'011'000.00	336'000.00	1'645'000.00	682'000.00	1'838'414.80	1'838'414.80
	Netto Ausgaben		2'675'000.00		963'000.00		
	Gesamttotal	3'011'000.00	3'011'000.00	1'645'000.00	1'645'000.00	1'838'414.80	1'838'414.80

Einwohnergemeinde Lauenen

Gesamtwirkung des FILAG 2012 (in 1'000 Franken)

+ = Minderbelastung gegenüber dem bisherigen System

- = Mehrbelastung gegenüber dem bisherigen System

	FILAG 2012	FILAG 2002	Wirkung
Neuordnung des Finanzausgleichs (Disparitätenabbau und Mindestausstattung)	-29	-35	6
Pauschale Abgeltung der Zentrumslasten der Städte Bern, Biel und Thun	0	0	0
Zuschuss an Gemeinden mit einer strukturell bedingten hohen Steueranlage - GeoTopo Zuschuss	519	107	412
Soziodemografischer Zuschuss; dieser entspricht dem Selbstbehalt der Gemeinden bei einzelnen Angeboten der institutionellen Sozialhilfe.	5	0	5
Lastenausgleich Lehrergehälter; neue Finanzierung der Volksschule	-303	-276	-28
Lastenausgleich Sozialhilfe inkl. Selbstbehalt auf familienergänzende Betreuungsangebote und Gemeinschaftszentren	-350	-350	0
Lastenausgleich Ergänzungsleistung; Neuordnung der Krankenkassenprämienverbilligung sowie im Alters- und Behindertenbereich	-170	-170	0
Lastenausgleich Neue Aufgabenteilung; die Lastenverschiebungen werden aufgrund der verschiedenen Aufgabenteilungsprojekte mit diesem Lastenausgleich kompensiert	-71	0	-71
Aufhebung der Kantonsbeiträge an Gemeindestrassen	0	80	-80
Erhöhung des Kantonsbeitrages an die Musikschulen	7	0	7
Mobilisierung Einsatzkräfte: Die Mobilisierung der Feuerwehren wird durch die Kantonspolizei sichergestellt.	0	0	0
Sicherheitsfunknetz Polycom: Die Gemeinden (Feuerwehren) partizipieren inskünftig am neuen kantonalen Sicherheitsfunknetz Polycom)	0	-2	2
Total Wirkung			253
Wirkung brutto in Steueranlagezehnteln			2.43
Sonderfallregelung			0.00
Wirkung netto in Steueranlagezehnteln			2.43

Steueranlage; Gesamtwirkung FILAG 2012

Steueranlage vor Neuordnung	1.80
Wirkung der Neuordnung	-0.24
Theoretische Steuerbasis	1.56
Sonderfallregelung	0.00
Steuerbasis nach Neuordnung 2012	1.56